



KASTAMONU ÜNİVERSİTESİ

2015 MALİ YILI

BİRİM FAALİYET RAPORU

Kastamonu 2015



İÇİNDEKİLER

SUNUŞ	4
I.GENEL BİLGİLER	5
A.MİSYON, VİZYON VE DEĞERLER	5
B.YETKİ, GÖREV VE SORUMLULUKLAR	6
C.İDAREYE İLİŞKİN BİLGİLER	7
1.FİZİKSEL YAPI	7
1.1.Eğitim Alanları, Derslikler ve Ofisler	10
1.2.Sosyal Alanlar	11
1.3.Hastane Alanları	14
2.ÖRGÜT YAPISI	15
3.BİLGİ VE TEKNOLOJİK KAYNAKLAR	15
3.1.Yazılım ve Bilgisayarlar	16
3.2.Kütüphane Kaynakları	16
3.3.Diğer Bilgi ve Teknolojik Kaynaklar	17
4.İNSAN KAYNAKLARI	18
4.1.Akademik Personel	18
4.2.Yabancı Uyruklu Akademik Personel	19
4.3.Diğer Üniversitelerde Görevlendirilen Akademik Personel	20
4.4.Diğer Üniversitelerden Üniversitemizde Görevlendirilen Akademik Personel	20
4.5.Akademik Personelin Yaş İtibariyle Dağılımı	21
4.6.İdari Personel	22
4.7.İdari Personelin Eğitim Durumu	23
4.8.İdari Personelin Hizmet Süreleri	23
4.9.İdari Personelin Yaş İtibariyle Dağılımı	23
4.10.İşçiler	24
5.SUNULAN HİZMETLER	25
5.1.Eğitim Hizmetleri	25
5.2.Sağlık Hizmetleri	27
5.3.İdari Hizmetler	29
5.4.Diğer Hizmetler	29
6.YÖNETİM VE İÇ KONTROL SİSTEMİ	32



D.DİĞER HUSUSLAR	32
II. AMAÇ VE HEDEFLER	33
A.BİRİM AMAÇ VE HEDEFLERİ	33
B.TEMEL POLİTAKALAR VE ÖNCELİKLER	34
C.DİĞER HUSUSLAR	34
III. FAALİYETLERE İLİŞKİN BİLGİ VE DEĞERLENDİRMELER	35
A.MALİ BİLGİLER	35
<i>1.BÜTÇE UYGULAMA SONUÇLARI</i>	35
<i>2.TEMEL MALİ TABLOLARA İLİŞKİN AÇIKLAMALAR</i>	38
<i>3.MALİ DENETİM SONUÇLARI</i>	39
<i>4.DİĞER HUSUSLAR</i>	39
B.PERFORMAN BİLGİLERİ	39
<i>1.FAALİYET VE PROJE BİLGİLERİ</i>	40
1.1.Faaliyet Bilgileri	40
1.2.Yayınlara İlgili Faaliyet Bilgileri	43
1.3.Üniversiteler Arasında Yapılan İkili Anlaşmalar	44
1.4.Proje Bilgileri	45
<i>2.PERFORMANS SONUÇLARI TABLOSU</i>	45
<i>3.PERFORMANS SONUÇLARININ DEĞERLENDİRİLMESİ</i>	46
<i>4.PERFORMANS BİLGİ SİSTEMİNİN DEĞERLENDİRİLMESİ</i>	46
IV. KURUMSAL KABİLİYET VE KAPASİTENİN DEĞERLENDİRİLMESİ	47
V.ÖNERİ VE TEDBİRLER	47
İÇ KONTROL GÜVENCE BEYANI	48



SUNUŞ

Fakültemiz 10.01.2012 tarih ve 28169 sayılı Resmi Gazetede yayınlanan 16.12.2012 tarih ve 2011/2605 sayılı Bakanlar Kurulu kararnamesi ile kurulmuştur.

Fakültemiz ilahiyat ve İlköğretim Din Kültürü ve Ahlak Bilgisi Eğitimi programlarında toplam **1058** öğrencimiz bulunmaktadır.

Prof. Dr. Ali Rafet ÖZKAN
Dekan Vekili



1- GENEL BİLGİLER

A. Misyon ve Vizyon

Misyon

Kastamonu İlahiyat Fakültesi olarak, milli ve dini geleneklerimizi devam ettirirken klasik dini kaynaklarımızı akademik ölçülerle değerlendirebilecek, çağdaş problemlere halkımızın hassasiyetlerini göz önünde bulundurarak çözümler üretecek, dini hizmetleri özümseyerek ifa edecek ilim adamları ve bireyler yetiştirmeyi hedeflemekteyiz.

Vizyon

İlahiyat Fakültemiz, köklü manevi mazisinde Anadolu'nun aydınlatılmasında önemli rol üstlenmiş, dini şahsiyetler yetiştirmiş Kastamonu şehrimizin, bugünde bu hizmetini ülkemizin tarihi ve kültürel dokusuna uygun olarak devam etmesini sağlayacak en önemli aktörlerden biri olacaktır

Değerler

- 1- Atatürk İlke ve İnkılaplarına ve Cumhuriyet değerlerine bağlılık
- 2- Temel insan hak ve hürriyetleri bağlamında din ve düşünceye saygı
- 3- Demokrasi kültürü
- 4- Hukukun üstünlüğü
- 5- Bilimsel ve düşünsel özgürlük
- 6- Toplum yararı
- 7- Yenilikçilik
- 8- Dayanışma ve işbirliğine açıklık
- 9- Verimlilik
- 10- Liyakat
- 11- Toplumsal duyarlılık
- 12- Saydamlık



B. Yetki, Görev ve Sorumluluklar

Mezunlarımız, Milli Eğitim Bakanlığına bağlı resmi ve özel okullar bünyesinde ilk ve orta dereceli okullarda Din Kültürü ve Ahlak Bilgisi ve İmam Hatip Lisesi Meslek Dersleri Öğretmeni, Diyanet İşleri Başkanlığı'nın merkez, taşra ve yurtdışı teşkilatlarında müftü, müftü yardımcısı, vaiz, vaize, Kur'an Kursu öğreticisi, imam, müezzin olabilmektedirler. Lisansüstü öğrenime devam etmeleri halinde öğrencilerimize İlahiyat Fakültelerinde öğretim elemanı olma imkânına da sahiptirler. Ayrıca çeşitli kurum ve kuruluşlarda ilahiyatçı unvanı ile çeşitli din hizmetlerini yürütebilir veya danışmanlık yapabilirler.

Fakültemiz, kadrosundaki 2 Profesör, 2 Doçent, 11 Yardımcı Doçent, 8 Arş. Gör. (Üçü 35. Madde ile görevli) ,2 Öğr. Gör. ile eğitim ve öğretim faaliyetlerini sürdürmektedir.

Yönetmelik ve Yönergeler

Yönetmelikler	Mevzuat Dayanağı	Resmi Gazete	
		Tarih	Sayısı
Kastamonu Üniversitesi Eğitim-Öğretim ve Sınav Yönetmeliği	Yönetmelik Hükümleri	20/11/2011	28118
Yüksek Öğretim Kurumları Öğrenci Disiplin Yönetmeliği	Yönetmelik Hükümleri	18/08/2012	28388
Yükseköğretim Kurumlarında Önlisans ve Lisans Düzeyindeki Programlar Arasında Geçiş, Çift Anadal, Yan Dal İle Kurumlar Arası Kredi Transferi Yapılması Esaslarına İlişkin Yönetmelik	Yönetmelik Hükümleri	24/04/2010	27561



1.1- Eğitim Alanları, Derslikler ve Ofisler

Fakültemizde 0-50 Kişilik 7 Adet sınıf ve 51-75 Kişilik 1 Adet sınıf bulunmaktadır.

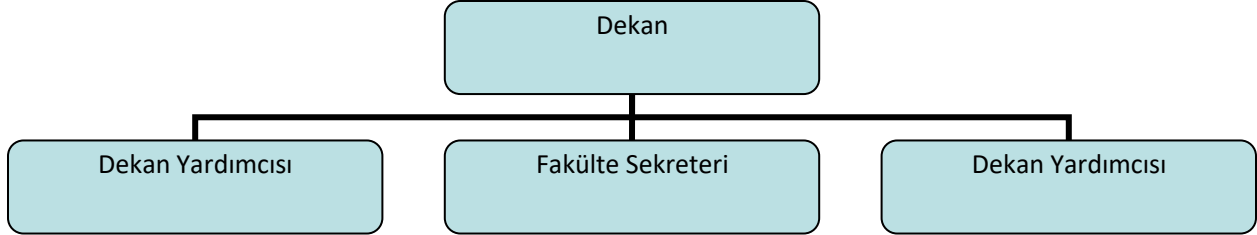
Tablo 1.1.1. Eğitim Alanları Derslikler					
Eğitim Alanı	Amfi (Adet)	Sınıf (Adet)	Bilgisayar Lab. (Adet)	Diğer Lab. (Adet)	Toplam (Adet)
0-50 Kişilik	-	7	-	-	7
51-75 Kişilik	1	-	-	-	1
Toplam	1	7	-	-	8

Fakültemizde 8 Yönetim, 18 Akademik Personel ve 9 İdari Personel Ofisleri bulunmaktadır.

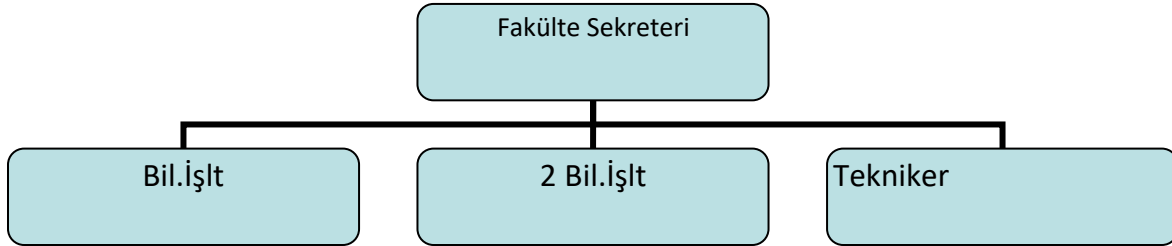
1.1.2. Ofis Alanları			
Alt Birim	Ofis Sayısı	m ²	Açıklamalar
Yönetim Ofisleri	8		
Akademik Personel Ofisleri	18		
İdari Personel Ofisleri	9		
Toplam	35		



Şekil 1- Akademik Kuruluş Şeması



Şekil 2- İdari Kuruluş Şeması



(Birim Teşkilat şeması aşağıdaki örnek şema gibi hiyerarşik yapıyı gösterecek şekilde oluşturulur ve örgütsel yapı hakkında bilgi verilir.)

Fakültemizin Akademik Kuruluşunda 1 Dekan,2 Dekan Yardımcısı, Akademik ve İdari Kuruluşunda 1 Fakülte Sekreteri, İdari Kuruluşunda 1 Tekniker, 3 Bilgisayar İşletmeni bulunmaktadır.



3- Bilgi ve Teknolojik Kaynaklar

3.1- Yazılımlar ve Bilgisayarlar

Fakültemizde İdari amaçlı 22 Adet Masa Üstü Bilgisayar ve 12 Adet Taşınabilir Bilgisayar bulunmaktadır.

3.1.1. Yazılım ve Bilgisayarlar				
Cinsi	İdari Amaçlı (Adet)	Eğitim Amaçlı (Öğrencilerin Kullanımına açık bilgisayar sayısı) (Adet)	Araştırma Amaçlı (Adet)	Toplam
Masa Üstü Bilgisayar	22	-	-	22
Taşınabilir Bilgisayar	12	-	-	12

3.3- Diğer Bilgi ve Teknolojik Kaynaklar

3.3.1. Diğer Bilgi ve Teknolojik Kaynaklar				
Cinsi	İdari Amaçlı (Adet)	Eğitim Amaçlı (Adet)	Araştırma Amaçlı (Adet)	Toplam
Projeksiyon	-	9	-	9
Barkod Okuyucu	2	-	-	2
Fotokopi Makinesi	2	-	-	2
Faks	1	-	-	1
Televizyonlar	1	-	-	1
Tarayıcılar	4	-	-	4

*(Her birim bünyesinde bulunan kaynaklarını yazacak.)



4- İnsan Kaynakları

4.1- PERSONELİN GELİŞİMİ						
YIL	İDARI PERSONEL (A)	AKADEMİK PERSONEL (B)	TOPLAM PERSONEL (A+B)	GEÇİCİ İŞÇİ	SÖZLEŞMELİ PERSONEL	TOPLAM
2012	2	4	6	-	-	6
2013	5	14	19	-	2	21
2014	5	17	22	-	4	26
2015	5	19	24	-	6	30

Birimlere Göre 2015 Yılında Atanan Akademik Personel Sayılar

Birim	Doçent	Yardımcı Doçent	Yabancı Uyruklu Öğretim Elemanı Yrd.Doç.Dr.	Yabancı Uyruklu Öğretim Görevlisi	Araştırma Görevlisi	Toplam
İLAHİYAT FAKÜLTESİ	-	-	2	-	3	5
TOPLAM			2		3	5

4.2- Akademik, idari ve Sözleşmeli Personel Dağılımı

Genel Toplam	Toplam İçin deki Payı				
	Sayı	(e)			
Sözleşmeli Personel	Dağılım oranı	(d/e)			
	Sayı	(d)	1	5	6
Geçici Personel	Dağılım Oranı	(e/e)			
	Sayı	(c)			
Akademik Personel	Dağılım Oranı	(b/e)			
	Sayı	(b)	5	15	20
İdari Personel	Dağılım Oranı	(a/e)			
	Sayı	(a)	1	4	5
Kadro	Personel Sayısı	Kadın			
		Erkek			
		Toplam			



Yönetici Kadrosu	Dolu		
	Kadın	Erkek	Toplam
Dekan		1	
Dekan Yardımcıları		2	
Fakülte Sekreteri		1	
Toplam		2	

4.1- Akademik Personel

(Biriminin faaliyet dönemi sonunda mevcut insan kaynakları, istihdam şekli, hizmet sınıfları, kadro unvanları gibi bilgilere yer verilir. Ayrıca bu başlık altında birimin personel ihtiyacı ya da personel fazlasına ilişkin değerlendirmeler yapılır ve bilgiler tablolaştırılarak rapora eklenir.)

4.1.1. Akademik Personel					
Unvan	Kadroların Doluluk Oranına Göre			Kadroların İstihdam Şekline Göre	
	Dolu	Boş	Toplam	Tam Zamanlı	Yarı Zamanlı
Profesör	2		2	2	
Doçent	2		2	2	
Yrd. Doçent	11		11	11	
Öğretim Görevlisi	2		2	2	
Araştırma Görevlisi	8		8	8	
Toplam	25		25	25	



HİZMET SINIFLANDIRMASI	DOLU						2015 YILI	TAM ZAMANLI
	KADIN			ERKEK				
	t-2	t-1	t	t-2	t-1	t		
Profesör	-	-	-	2			2	
Doçent				2			2	
Yardımcı Doç.				11			11	
Öğretim Görevlisi				2			2	
Okutman				-			-	
Uzman				-			-	
Araştırma Görevlisi				8			8	
Çevirici				-			-	
Eğit. Ve Öğr. Planlamacısı				-			-	
Toplam				25			25	



Tablo 23- Akademik Personelin Birimsel Dağılımı

3/2	Doluluk Oranı																				
	Uzman	Toplam																			
Boş																					
Dolu		Toplam																			
		Erkek																			
	Kadın																				
Okutman	Doluluk Oranı (%)																				
	Toplam																				
	Boş																				
	Dolu	Toplam																			
		Erkek																			
		Kadın																			
Öğretim Görevlisi	Doluluk Oranı (%)																				
	Toplam		2																	2	
	Boş																				
	Dolu	Toplam	2																		2
		Erkek	2																		2
		Kadın																			
Birim/Bölüm/ Ana Bilim Dalı			İlahiyat Fakültesi																		
Toplam																					



4.2- Yabancı Uyruklu Akademik Personel

Birimdeki/ İdaredeki; 2547 Sayılı Yükseköğretim Kanununun 34'üncü maddesine göre (Bölüm/Anabilim Dalı) istihdam edilen yabancı uyruklu öğretim elemanı dağılımına yer verilecektir.

Fakültemizde 2547 sayılı Yükseköğretim Kanununun 34.maddesine göre Mısır Uyruklu 2, Kırgızistan Uyruklu 1, Suriye Uyruklu 1, Ürdün Uyruklu 1 ve Yemen Uyruklu 1 olmak üzere toplam 6 Yabancı Uyruklu çalıştırılmaktadır.

Yabancı Uyruklu Akademik Personel (2547/34)			
Üniversitemizde Çalıştığı Birim	Unvanı	Geldiği Ülke	Sayısı
İLAHİYAT FAKÜLTESİ	Öğretim Görevlisi	Suriye	1
		Ürdün	1
İLAHİYAT FAKÜLTESİ	Öğretim Üyesi (Yardımcı Doçent)	Mısır	2
		Kırgızistan	1
		Yemen	1
TOPLAM			6



Fakültemizde 2547 Sayılı Yükseköğretim Kanununun 39. maddesine göre 11 Yurtdışı ve 19 Yurtiçi olmak üzere toplam 30 görevlendirme yapılmıştır.

Akademik Personelin Yurtdışı ve Yurtiçi Görevlendirmeleri (2547/39)			
Unvanı	Yurtdışı Görevlendirmeler (2547/39)	Yurtiçi Görevlendirmeler (2547/39)	Toplam
Profesör	4	3	
Doçent	1	6	
Yardımcı Doçent	5	8	
Öğretim Görevlisi	1	1	
Araştırma Görevlisi	-	1	
Toplam	11	19	30

Akademik Personelin Yurtdışı ve Yurtiçi Görevlendirmeleri (2547/40 a, b ve c)				
Unvanı	2547/40a	2547/40-b	2547/40-c	Toplam
Profesör	1			
Doçent	1			
Yardımcı Doçent	3			
Toplam	5			



Sözleşmeli Akademik Personel

Sözleşmeli Akademik Personel				
Unvanı	Kişi Sayısı			Dağılım Oranı (%)
	Kadın	Erkek	Toplam	
Yardımcı Doçent	1	3	4	
Öğretim Görevlisi		2	2	
Toplam	1	5	6	

Akademik Personelin Yaş İtibariyle Dağılımı														
Kadro	23 Yaş ve altı		25 – 30 Yaş		31 – 35 Yaş		36 – 40 Yaş		41- 50 Yaş		51 Yaş Üzeri		Toplam	
	Sayı	Dağılım Oranı (%)	Sayı	Dağılım Oranı (%)	Sayı	Dağılım Oranı (%)	Sayı	Dağılım Oranı (%)	Sayı	Dağılım Oranı (%)	Sayı	Dağılım Oranı (%)	Sayı	Toplam İçindeki Payı
	a	a/g	b	b/g	c	c/g	d	d/g	e	e/g	f	f/g	g	
Profesör											2		2	
Doçent									2		2		2	
Yardımcı Doçent					2		4		5				11	
Öğretim Görevlisi			1		1								2	
Araştırma Görevlisi			4		2		2						8	
TOPLAM			5		5		6		7		4		25	



4.6- İdari Personel

Fakültemizde Genel İdari Hizmet Sınıfında 1 Kadın 4 Erkek toplam 5 Personel bulunmaktadır.

İdari Personel (Kadroların Doluluk Oranına Göre)						
Hizmet Sınıflandırması	Kadın	Erkek	Dolu Toplam	Boş	Genel Toplam	Doluluk Oranı (%)
Genel İdari Hizmetler Sınıfı	1	4			5	
Toplam	1	4			5	

4.7- İdari Personelin Eğitim Durumu

Fakültemizde GİH sınıfında 1 Ön Lisans, 4 Lisans mezunu bulunmaktadır.

4.7.1- İdari Personelin Eğitim Durumu														
Kadro	İlköğretim		Lise		Ön Lisans		Lisans		Yüksek Lisans		Doktora		Toplam	
	Sayı	Dağıtım Oranı (%)	Sayı	Dağıtım Oranı (%)	Sayı	Dağıtım Oranı (%)	Sayı	Dağıtım Oranı (%)	Sayı	Dağıtım Oranı (%)	Sayı	Dağıtım Oranı (%)	Sayı	Toplam İçindeki Payı
	a	a/g	b	b/g	c	c/g	d	d/g	e	e/g	f	f/g	g	
GİH					1		4						5	
TOPLAM					1		4						5	



4.8- İdari Personelin Hizmet Süreleri

4.8.1- İdari Personelin Hizmet Süresine Göre Dağılımı														
Kadro	1-5 YIL		6-10 YIL		11-15 YIL		16-20 YIL		21-25 YIL		25 YIL VE ÜZERİ		Toplam	
	Sayı	Dağıtım Oranı (%)	Sayı	Dağıtım Oranı (%)	Sayı	Dağıtım Oranı (%)	Sayı	Dağıtım Oranı (%)	Sayı	Dağıtım Oranı (%)	Sayı	Dağıtım Oranı (%)	Sayı	Toplam İçindeki Payı
	a	a/g	b	b/g	c	c/g	d	d/g	e	e/g	f	f/g	g	
GİH	Erkek	3									1			
	Kadın	1												
TOPLAM		4									1			

4.9 - İdari Personelin Yaş İtibariyle Dağılım

4.9.1- İdari Personelin Yaş İtibariyle Dağılımı														
Kadro	23 YAŞ VE ALTI		24-30 YAŞ		31-35 YAŞ		36-40 YAŞ		41-50 YAŞ		51 YAŞ VE ÜZERİ		Toplam	
	Sayı	Dağıtım Oranı (%)	Sayı	Dağıtım Oranı (%)	Sayı	Dağıtım Oranı (%)	Sayı	Dağıtım Oranı (%)	Sayı	Dağıtım Oranı (%)	Sayı	Dağıtım Oranı (%)	Sayı	Toplam İçindeki Payı
	a	a/g	b	b/g	c	c/g	d	d/g	e	e/g	f	f/g	g	
GİH	Erkek				3						1		4	
	Kadın			1									1	
TOPLAM				1		2							5	



4.11.4.Yıllar İtibariyle Personel Artış sayısı

	2013	2014	2015	
Akademik Personel	12	17	8	
İdari Personel	3	5	5	
Sözleşmeli Personel	2	4	6	

2015 Yılı İlahiyat Fakültesi Birinci Öğretim Öğrenci Sayıları

Bölüm Adı	Kız	Erkek	Toplam
İlköğretim Din Kültürü ve Ahlak Bilgisi Eğitimi	72	69	141
İlahiyat	247	208	455

2015 Yılı İlahiyat Fakültesi İkinci Öğretim Öğrenci Sayıları

Bölüm Adı	Kız	Erkek	Toplam
İlköğretim Din Kültürü ve Ahlak Bilgisi Eğitimi	57	98	155
İlahiyat	155	152	307

2015 Yılı İlahiyat Fakültesi Öğretim Öğrenci Sayıları

	Kız	Erkek	Toplam
Birinci Öğretim	319	277	596
İkinci Öğretim	212	250	462
8			



5.1.3. Öğrenci Kontenjanları ve Doluluk Oranı

Birimin Adı	ÖSS Kontenjanı	ÖSS Sonucu Yerleşen	Boş Kalan	Doluluk Oranı
İLAHİYAT FAKÜLTESİ	164	156	8	

5.1.5. Yatay Geçişle 2014.-2015 Eğitim- Öğretim Yılında Üniversiteye Gelen, Üniversiteden Ayrılan, Kurum İçi Geçiş Yapan Öğrencilerin Sayıları ve Bölümleri

BİRİMLER	Kurum Dışı		Kurum İçi	
	Gelen	Giden	Gelen	Giden
İLAHİYAT FAKÜLTESİ	85	17	2	0

5.1.6. Üniversiteden Ayrılan Öğrencilerin Sayısı

(Yatay Geçiş Dışındaki Nedenlerle)

Ayrılanların (Kaydı Silinenlerin) Sayısı						Toplam
BİRİM	KENDİ İSTEĞİ İLE	ÖĞRENİM ÜCRETİ VE KATKI PAYI YATMAMASI	BAŞARISIZLIK (AZAMI SÜRE)	YÜKSEKÖĞRENİMDEN ÇIKARMA	DİĞER	
İLAHİYAT FAKÜLTESİ	30	-	-	-	-	30

5.1.7. Yabancı Uyruklu Öğrencilerin Sayısı ve Bölümleri

BİRİMİ (2014 dönemi itibarıyla)	Kız	Erkek	Toplam
İlahiyat Fakültesi	17	27	44



DİĞER SOSYAL FAALİYETLER

BÖLÜMLER	SAYISI			ÜYE SAYISI		
	T	T-1	T-2	T	T-1	T-2
Öğrenci Kulüpleri	3			79		

2- FARABİ PROGRAM

FARABİ DEĞİŞİM PROGRAMI

01/01/2014 - 31/12/2014 Eğitim ve Öğretim Yılı						1/2
Yararlananlar	Adı ve Soyadı	Bölümü	Toplam Yarıyıl	Gittiği Üniversite	Toplam Tutar	Ödenen
Giden Öğrenci	Şule ALATÜMÜR	İlahiyat (İ.Ö)	2	Karabük Üniv.		
	Melike ÜÇVET	İlahiyat	2	Uludağ Üniv.		
Gelen Öğrenci	Neslihan BOYRAZ	DKAB (İ.Ö)	2			
	Murat KARAKAŞ	DKAB	2			



A. Birim Amaç ve Hedefleri

Stratejik Amaçlar	Stratejik Hedefler
Stratejik Amaç-1:Fakülteyi ulusal ve uluslar arası düzeyde saygın bir konuma getirmek	Hedef-1 Ülkemizdeki İlahiyat Fakülteleriyle işbirliği yaparak,ortak bir eğitim ve öğretim oluşturmaya çalışmak
	Hedef-2 Kütüphanedeki bilimsel ve akademik kitapların sayısını artırmak
Stratejik Amaç-2 “Yaşam boyu eğitim” felsefesini ilke edinerek,toplumun tüm kesimlerine dini ve ahlaki değerler katarak,toplumsal barışa ve gelişmeye katkı sağlamak	Hedef-1 Toplumun dini ve ahlaki sorunlarını tespit ederek bu sorunların çözümüne yönelik faaliyetlerde bulunmak
	Hedef-2 Dini kaynaklı toplumsal sorunları bilimsel olarak incelemek
	Hedef-3 Toplumla olan sosyal ilişkileri geliştirmek
Stratejik Amaç-3 Üstün nitelikli eğitim vermek	Hedef-1 Öğrenci merkezli aktif öğrenme yöntem ve teknikleri eğitimine geçilmesi
	Hedef-2 Eğitim ve öğretimde teknolojiden faydalanılması



BÜTÇE YILI: 2015

KURUM ADI: KASTAMONU ÜNİVERSİTESİ

BİRİM ADI: İLAHİYAT FAKÜLTESİ

E1	E2		ÖDENEK	HARCAMA	KALAN ÖDENEK
01		PERSONEL GİDERLERİ	-	-	-
	1	MEMURLAR	122.000	1226900	100
	2	SÖZLEŞMELİ PERSONEL	357800	357737	63
02		SOSYAL GÜVENLİK KURUMLARINA DEVLET PRİMİ GİDERLERİ	-	-	-
	1	MEMURLAR	160.000	177.037	-17.037
	2	SÖZLEŞMELİ PERSONEL	73500	73336	164
03		MAL VE HİZMET ALIMLARI	-	-	-
	2	TÜKETİME YÖNELİK MAL VE MALZEME ALIMLARI	86000	56158.73	29841.27
	3	YOLLUKLAR	18400	18394	6
	5	HİZMET ALIMLARI	11000	8993.75	2006.25
	7	MENKUL MAL, GAYRİMADDİ HAK ALIM, BAKIM ONARIM GİDERLERİ	35600	33767.97	1832.03
	8	GAYRİMENKUL MAL BAKIM VE ONARIM GİDERLERİ	3000	-	3000



1.1.2 Ulusal ve Uluslar Arası Bilimsel Toplantılara Katılan Sayısı

(Üniversite ve Diğer Kuruluşlar Tarafından Düzenlenen toplantılara Öğretim Elemanı/İdari Personel katılımı)

FAALİYET TÜRÜ	Fakülte	Enstitü	Y.Okul	Meslek Y.Okulu	İdari Birimler	TOPLAM
Sempozyum	İlahiyat Fakültesi					7
Konferans	İlahiyat Fakültesi					6
Seminer	İlahiyat Fakültesi					2
Çalıştay	İlahiyat Fakültesi					3
Toplantı	İlahiyat Fakültesi					7
Kongre	İlahiyat Fakültesi					1
Kutlama	İlahiyat Fakültesi					2
Şenlik	İlahiyat Fakültesi					1
Diğer	İlahiyat Fakültesi					3
Toplam						32



1.2. Yayınlarla İlgili Faaliyet Bilgileri

2015 YILI YAYINLARLA İLGİLİ FAALİYETLER	
Uluslararası Makale	2
Uluslararası Bildiri	2
Ulusal Bildiri	4
Ulusal Atıf	1
Uluslararası Atıf	2
Diğer Yayınlar	1
Toplam	12

IV- KURUMSAL KABİLİYET ve KAPASİTENİN DEĞERLENDİRİLMESİ

A- Üstünlükler

- *Deneyimli ve dinamik öğretim elemanlarının varlığı*
- *Öğrenci –öğretim üyesi iletişiminin güçlü olması*
- *Yeniliklere ve gelişmelere açık bir yönetim anlayışına sahip olması*
- *Felsefe ve Din Bilimleri Bölümü Yüksek Lisans ve Doktora programlarının bulunması.*
- *Yeni kurulan bir*

B- Zayıflıklar

- *Fakültemize ait binanın bulunmaması*
- *Yurtdışı doktoralı öğretim elemanlarının bulunmaması*
- *Bilimsel etkinliklerin istenilen düzeyde olmaması*
- *Burs imkanlarının yetersiz olması*



V- ÖNERİ VE TEDBİRLER

Fakültemizin vizyonu ve misyonu yönünde çalışmalar yaparak daha ilerilere götürülmesi,

Fakültemizde sosyal faaliyet alanlarının oluşturulması, Eğitim-Öğretim alanında öğrenci kalitesinin yükseltilmesi için ileri düzeyde araştırma, yayın ve danışmanlık yapılması,

Akademik Personelin daha kaliteli eğitim verebilmesi için gerekli fiziksel ve maddi imkanların hazırlanması,

Öğretim elemanlarımız ve öğrencilerimizin istifadesine sunulmak üzere kütüphane şartlarının iyileştirilmesi,

Belirlenen risk alanlarının en aza indirilmesi için alınması gereken tedbirler olarak görülmektedir.

İÇ KONTROL GÜVENCE BEYANI

Harcama yetkilisi olarak yetkim dahilinde;

Bu raporda yer alan bilgilerin güvenilir, tam ve doğru olduğunu beyan ederim.

Bu raporda açıklanan faaliyetler için idare bütçesinden harcama birimimize tahsis edilmiş kaynakların etkili, ekonomik ve verimli bir şekilde kullanıldığını, görev ve yetki alanım çerçevesinde iç kontrol sisteminin idari ve mali kararlar ile bunlara ilişkin işlemlerin yasallık ve düzenliliği hususunda yeterli güvenceyi sağladığını ve harcama birimimizde süreç kontrolünün etkin olarak uygulandığını bildiririm.

Bu güvence, harcama yetkilisi olarak sahip olduğum bilgi ve değerlendirmeler, iç kontroller, iç denetçi raporları ile Sayıştay raporları gibi bilgim dahilindeki hususlara dayanmaktadır.

Burada raporlanmayan, idarenin menfaatlerine zarar veren herhangi bir husus hakkında bilgim olmadığını beyan ederim. İlahiyat Fakültesi/ 15.01.2016

Prof. Dr. Ali Rafet ÖZKAN
Dekan Vekili