



# KASTAMONU ÜNİVERSİTESİ

İLÂHİYAT FAKÜLTESİ

2019 MALİ YILI

BİRİM FAALİYET RAPORU

Kastamonu 2019



## İÇİNDEKİLER

<b>SUNUŞ</b>	<b>4</b>
<b>I. GENEL BİLGİLER</b>	<b>5</b>
<b>A. MİSYON, VİZYON VE DEĞERLER</b>	<b>5</b>
<b>B. YETKİ, GÖREV VE SORUMLULUKLAR</b>	<b>6</b>
<b>C. İDAREYE İLİŞKİN BİLGİLER</b>	<b>7</b>
<b>1. FİZİKSEL YAPI</b>	<b>7</b>
1.1. Eğitim Alanları, Derslikler ve Ofisler Tablosu	7
<b>2. ÖRGÜT YAPISI</b>	<b>8</b>
<b>3. BİLGİ VE TEKNOLOJİK KAYNAKLAR</b>	<b>9</b>
3.1. Yazılım ve Bilgisayarlar Tablosu	9
3.2. Diğer Bilgi ve Teknolojik Kaynaklar Tablosu	9
<b>4. İNSAN KAYNAKLARI</b>	<b>10</b>
4.1. Yıllara Göre Akademik ve İdari Personel Sayıları Tablosu	10
4.2. 2019 Yılında Atanan Akademik Personel Sayıları Tablosu	10
4.3- 2019 Yılında İlişği Kesilen Akademik Personel Sayıları Tablosu	10
4.4. Fakültemiz Akademik ve İdari Personel Kadın Erkek Dağılımı Tablosu	11
4.5. Fakültemiz Yönetici Kadrosu Kadın Erkek Dağılımı Tablosu	11
4.6. Akademik Personelin Kadro İstihdam Şekline Göre Dağılımı Tablosu	12
4.7. Yabancı Uyruklu Akademik Personel Geldiği Ülkeye Göre Dağılımı Tablosu	13
4.8. Yabancı Uyruklu Akademik Personel Kadın Erkek Dağılımı Tablosu	13
4.9. Akademik Personel Yaş İtibariyle Dağılımı Tablosu	14
4.10. İdari Personel Kadın Erkek Dağılımı Tablosu	15
4.11. İdari Personel Eğitim Durumu Dağılımı Tablosu	15
4.12. İdari Personel Hizmet Süresi Dağılımı Tablosu	15
4.13. İdari Personelin Yaş İtibariyle Dağılımı Tablosu	16
4.14. Yıllar İtibariyle Personel Sayıları Dağılımı Tablosu	16
4.15. Akademik Personelin Yurtdışı ve Yurtiçi Görevlendirmeleri (2547/39) Dağılımı Tablosu	17
4.16. Akademik Personelin Yurtdışı ve Yurtiçi Görevlendirmeleri (2547/40 a, b ve c) Dağılımı	17
<b>5. ÖĞRENCİ BİLGİLERİ</b>	<b>18</b>
5.1. Fakültemiz Birinci Öğretim Öğrenci Sayıları Tablosu	18
5.2. Fakültemiz İkinci Öğretim Öğrenci Sayıları Tablosu	18
5.3. Fakültemiz Birinci ve İkinci Öğretim Toplam Sayıları Tablosu	18
5.4. Öğrenci Kontenjanları ve Doluluk Oranları Tablosu	18
5.5. Fakülteye Gelen-Giden Öğrenci Sayıları Tablosu	19
5.6. Yatay Geçiş Dışındaki nedenlerle Ayrılan Öğrenci Sayıları Tablosu	19
5.7. Yabancı Uyruklu Öğrenci Sayıları Tablosu	19
5.8. Öğrenci Kulüpleri Sayıları Tablosu	19



<b>D. BİRİM AMAÇ VE HEDEFLERİ</b>	<b>20</b>
<b>E. PERFORMANS BİLGİLERİ</b>	<b>20</b>
1. 2019 YILI YAYINLARLA İLGİLİ FAALİYETLER TABLOSU	20
2. 2019 YILI BİLİMSEL TOPLANTILARA KATILIM BİLGİLERİ TABLOSU	21
<b>F. MALİ BİLGİLER</b>	<b>22</b>
1. BÜTÇE TABLOSU	22/23
<b>KURUMSAL KABİLİYET VE KAPASİTENİN DEĞERLENDİRİLMESİ</b>	<b>24</b>
<b>ÖNERİ VE TEDBİRLER</b>	<b>24</b>
<b>İÇ KONTROL GÜVENCE BEYANI</b>	<b>25</b>



## SUNUŞ

Fakültemiz 10.01.2012 tarih ve 28169 sayılı Resmi Gazetede yayınlanan 16.12.2012 tarih ve 2011/2605 sayılı Bakanlar Kurulu kararnamesi ile kurulmuştur.

Fakültemizde toplam **1360** öğrenci, **37** Akademik Personel, **6** İdari Personel ve **6** Daimi İşçi (13/b-4 maddesi ile görevli) bulunmaktadır.

<b>Fakültemiz Bünyesindeki Bölümler ve Anabilim Dalları</b>	
<b>Bölüm</b>	<b>Anabilim Dalı</b>
<b>TEMEL İSLAM BİLİMLERİ BÖLÜMÜ</b>	<b>Kelam ve İtikadı İslam Mezhepleri Tarihi</b>
	<b>Tefsir</b>
	<b>İslam Hukuku</b>
	<b>Hadis</b>
	<b>Tasavvuf</b>
	<b>Arap Dili ve Belagati</b>
	<b>Kur'an-ı Kerim Okuma ve Kıraat İlmî</b>
<b>FELSEFE VE DİN BİLİMLERİ BÖLÜMÜ</b>	<b>Din Bilimleri</b>
	<b>İslam Felsefesi</b>
<b>İSLAM TARİHİ VE SANATLARI BÖLÜMÜ</b>	<b>Siyer-i Nebi ve İslam Tarihi</b>
	<b>İslam Sanatları ve Dini Musiki</b>
	<b>Osmanlı Türkçesi ve İslami Türk Edebiyatı</b>
<b>İLİTAM PROGRAMI (Uzaktan Öğretim)</b>	<b>YÖK'ün E.39225 sayılı yazısı gereğince açılması uygun görülmüştür.</b>



## 1- GENEL BİLGİLER

---

### A. Misyon ve Vizyon

#### Misyon

Kastamonu İlahiyat Fakültesi olarak, milli ve dini geleneklerimizi devam ettirirken klasik dini kaynaklarımızı akademik ölçülerle değerlendirebilecek, çağdaş problemlere halkımızın hassasiyetlerini göz önünde bulundurarak çözümler üretecek, dini hizmetleri özümseyerek ifa edecek ilim adamları ve bireyler yetiştirmeyi hedeflemekteyiz.

#### Vizyon

İlahiyat Fakültemiz, köklü manevi mazisinde Anadolu'nun aydınlatılmasında önemli rol üstlenmiş, dini şahsiyetler yetiştirmiş Kastamonu şehrimizin, bugünde bu hizmetini ülkemizin tarihi ve kültürel dokusuna uygun olarak devam etmesini sağlayacak en önemli aktörlerden biri olacaktır.

#### Değerler

- 1- Atatürk İlke ve İnkılâplarına ve Cumhuriyet değerlerine bağlılık
- 2- Temel insan hak ve hürriyetleri bağlamında din ve düşünceye saygı
- 3- Demokrasi kültürü
- 4- Hukukun üstünlüğü
- 5- Bilimsel ve düşünsel özgürlük
- 6- Toplum yararı
- 7- Yenilikçilik
- 8- Dayanışma ve işbirliğine açıklık
- 9- Verimlilik
- 10- Liyakat
- 11- Toplumsal duyarlılık
- 12- Saydamlık



## B. Yetki, Görev ve Sorumluluklar

Mezunlarımız, Milli Eğitim Bakanlığına bağlı resmi ve özel okullar bünyesinde ilk ve orta dereceli okullarda Din Kültürü ve Ahlak Bilgisi ve İmam Hatip Lisesi Meslek Dersleri Öğretmeni, Diyanet İşleri Başkanlığı'nın merkez, taşra ve yurtdışı teşkilatlarında müftü, müftü yardımcısı, vaiz, vaize, Kur'an Kursu öğreticisi, imam, müezzin olabilmektedirler. Lisansüstü öğrenime devam etmeleri halinde öğrencilerimize İlahiyat Fakültelerinde öğretim elemanı olma imkânına da sahiptirler. Ayrıca çeşitli kurum ve kuruluşlarda ilahiyatçı unvanı ile çeşitli din hizmetlerini yürütebilir veya danışmanlık yapabilirler.

### Fakültemiz kadrosunda;

- 3 Prof. Dr.
- 2 Doç. Dr.
- 2 Doç. Dr. (Atanma kadroları Dr. Öğr. Üyesi)
- 14 Dr. Öğr. Üyesi
- 6 Dr. Öğr. Üyesi (Yabancı Uyraklı)
- 6 Araştırma Görevlisi( 33/a maddesi çalışmaktadır.)
  - \* 1 Arş. Gör. 35. madde ile Marmara Üniversitesinde görevlidir.
- 1 Öğretim Görevlisi
- 3 Öğretim Görevlisi (Yabancı Uyraklı)

**Toplamda 37 Öğretim Elemanı ile eğitim ve öğretim faaliyetlerini sürdürmektedir.**

### Yönetmelik ve Yönergeler

Yönetmelikler	Mevzuat Dayanağı	Resmi Gazete	
		Tarih	Sayısı
Kastamonu Üniversitesi Eğitim-Öğretim ve Sınav Yönetmeliği	Yönetmelik Hükümleri	20/11/2011	28118
YüksekÖğretim Kurumları Öğrenci Disiplin Yönetmeliği	Yönetmelik Hükümleri	18/08/2012	28388
Yükseköğretim Kurumlarında Önlisans ve Lisans Düzeyindeki Programlar Arasında Geçiş, Çift Anadal, Yan Dal İle Kurumlar Arası Kredi Transferi Yapılması Esaslarına İlişkin Yönetmelik	Yönetmelik Hükümleri	24/04/2010	27561



## C.İDAREYE İLİŞKİN BİLGİLER

### 1.FİZİKSEL YAPI

#### 1.1- Eğitim Alanları, Derslikler ve Ofisler Tablosu

Fakültemizde 0-50 Kişilik 7 Adet sınıf ve 51-75 Kişilik 1 Adet sınıf bulunmaktadır.

Eğitim Alanları Derslikler						Toplam Metrekare
Eğitim Alanı	Amfi (Adet)	Sınıf (Adet)	Bilgisayar Lab. (Adet)	Diğer Lab. (Adet)	Toplam (Adet)	
0-50 Kişilik	-	7	-	-	7	40
51-75 Kişilik	1	-	-	-	1	60
<b>Toplam</b>	<b>1</b>	<b>7</b>	<b>-</b>	<b>-</b>	<b>8</b>	<b>340</b>

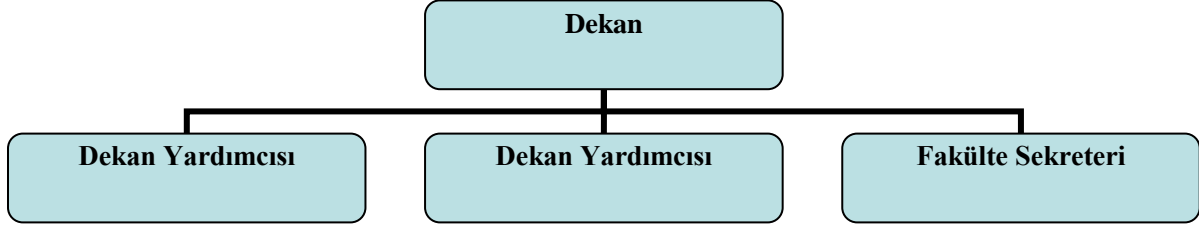
Fakültemizde 11 Yönetim, 38 Akademik Personel ve 10 İdari Personel Ofis bulunmaktadır.

Alt Birim	Ofis Sayısı	1 Ofis Metrekaresi
Yönetim Ofisleri	8	10
Yönetim Ofisleri	3	20
Akademik Personel Ofisleri	38	15
İdari Personel Ofisleri	7	10
İdari Personel Ofisleri	3	20
<b>Toplam</b>	<b>59</b>	<b>840</b>

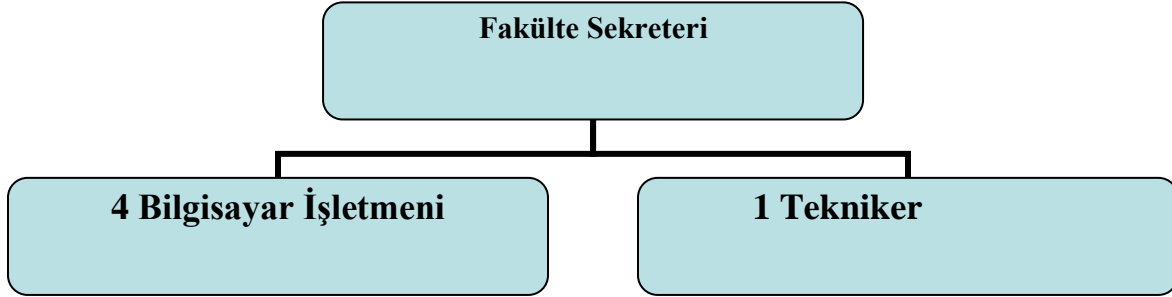


## 2.ÖRGÜT YAPISI

Şekil 1- Akademik Kuruluş Şeması Tablosu



Şekil 2- İdari Kuruluş Şeması Tablosu



Fakültemizin Akademik Kuruluşunda 1 Dekan, 2 Dekan Yardımcısı ve İdari Kuruluşunda 1 Fakülte Sekreteri, 1 Tekniker (13/b-4 maddesi ile görevli), 4 Bilgisayar İşletmeni (2'si 13/b-4 maddesi ile görevli) bulunmaktadır.





### 3- BİLGİ VE TEKNOLOJİK KAYNAKLAR

#### 3.1- Yazılımlar ve Bilgisayarlar Tablosu

Fakültemizde İdari amaçlı 28 Adet Masa Üstü Bilgisayar ve 14 Adet Taşınabilir Bilgisayar bulunmaktadır.

Cinsi	İdari Amaçlı (Adet)	Toplam
Masa Üstü Bilgisayar	28	28
Taşınabilir Bilgisayar	14	14

#### 3.2- Diğer Bilgi ve Teknolojik Kaynaklar Tablosu

Cinsi	İdari Amaçlı (Adet)	Eğitim Amaçlı (Adet)	Toplam
Projeksiyon	-	11	11
Barkod Okuyucu	2	-	2
Fotokopi Makinesi	3	-	3
Faks	1	-	1
Televizyonlar	1	-	1
Tarayıcılar	6	-	6
Yazıcılar	44	-	44



#### 4- İNSAN KAYNAKLARI

##### 4.1- Yıllara Göre Akademik ve İdari Personel Sayıları Tablosu

YIL	İDARİ PERSONEL (A)	AKADEMİK PERSONEL (B) (Yabancı Uyruklu Akademik Personel Hariç)	TOPLAM PERSONEL (A+B)	Yabancı Uyruklu Akademik SÖZLEŞMELİ PERSONEL	TOPLAM
2012	2	4	6	-	6
2013	5	14	19	2	21
2014	5	17	22	4	26
2015	5	19	24	6	30
2016	6	23	29	9	38
2017	5	26	31	10	41
2018	6	28	34	10	44
2019	6	28	34	9	43

##### 4.2- 2019 Yılında Atanan Akademik Personel Sayıları Tablosu

Birim	Prof. Dr.	Dr. Öğr. Gör.	Yabancı Uyruklu Öğretim Elemanı Dr. Öğr. Üyesi	Toplam
İLAHİYAT FAKÜLTESİ	1	2	2	5

##### 4.3- 2019 Yılında İlişği Kesilen Akademik Personel Sayıları Tablosu

Birim	Yabancı Uyruklu Dr. Öğr. Üyesi	Yabancı Uyruklu Öğrt. Gör.	Arş. Gör.	Toplam
İLAHİYAT FAKÜLTESİ	2	1	1	4

#### 4.4- Fakültemiz Akademik ve İdari Kadın Erkek Dağılımı Tablosu

Sürekli İşçi (13/b-4)	Sayı	Personel Sayısı		Toplam
		Kadın	Erkek	
Akademik Personel	Sayı	6	31	37
İdari Personel	Sayı	1	5	6
Kadro		Kadın	Erkek	Toplam
		Personel Sayısı		

#### 4.5- Fakültemiz Yönetici Kadrosu Kadın Erkek Dağılımı Tablosu

Yönetici Kadrosu	Dolu		
	Kadın	Erkek	Toplam
Dekan	-	1	1
Dekan Yardımcıları	-	2	2
Fakülte Sekreteri	-	1	1
Toplam	-	4	4



4.6- Akademik Personelin Kadro İstihdam Şekline Göre Dağılımı Tablosu

Unvan	Kadroların İstihdam Şekline Göre		
	Dolu	Toplam	Tam Zamanlı
Profesör	3	3	3
Doçent	2	2	2
Dr. Öğr. Üyesi	16	16	16
Yabancı Uyruklu Sözleşmeli Dr. Öğr. Üyesi	6	6	6
Yabancı Uyruklu Öğretim Görevlisi	3	3	3
Öğretim Görevlisi	1	1	1
Araştırma Görevlisi	6	6	6
<b>Toplam</b>	<b>37</b>	<b>37</b>	<b>37</b>



**4.7- Yabancı Uyruklu Akademik Personel Geldiği Ülkeye Göre Dağılımı Tablosu**

<b>Yabancı Uyruklu Akademik Personel Geldiği Ülkeye Göre Dağılımı (2547/34)</b>			
<b>Üniversitemizde Çalıştığı Birim</b>	<b>Unvanı</b>	<b>Geldiği Ülke</b>	<b>Sayısı</b>
<b>İLAHİYAT FAKÜLTESİ</b>	<b>Öğretim Görevlisi</b>	<b>Suriye</b>	<b>2</b>
		<b>Ürdün</b>	<b>1</b>
<b>İLAHİYAT FAKÜLTESİ</b>	<b>Öğretim Üyesi (Dr. Öğr. Üyesi)</b>	<b>Mısır</b>	<b>5</b>
		<b>Yemen</b>	<b>1</b>
<b>TOPLAM</b>			<b>9</b>

**4.8- Yabancı Uyruklu Akademik Personel Kadın Erkek Dağılımı Tablosu**

<b>Unvanı</b>	<b>Kişi Sayısı</b>		
	<b>Kadın</b>	<b>Erkek</b>	<b>Toplam</b>
<b>Dr. Öğr. Üyesi</b>	<b>1</b>	<b>5</b>	<b>6</b>
<b>Öğretim Görevlisi</b>	<b>0</b>	<b>3</b>	<b>3</b>
<b>Toplam</b>	<b>1</b>	<b>8</b>	<b>9</b>



4.9- Akademik Personel Yaş İtibariyle Dağılımı Tablosu

Kadro	25 – 30 Yaş	31 – 35 Yaş	36 – 40 Yaş	41- 50 Yaş	51 Yaş Üzeri	Toplam
	Sayı	Sayı	Sayı	Sayı	Sayı	Sayı
Profesör				1	2	3
Doçent				2		2
Dr. Öğr. Üyesi			3	11	2	16
Yabancı Uyuklu Dr. Öğr. Üyesi			2	3	1	6
Öğretim Görevlisi				1		1
Yabancı Uyruklu Öğretim Görevlisi	1	2				3
Araştırma Görevlisi	3	2	1			6
TOPLAM	4	4	6	18	5	37



#### 4.10- İdari Personel Kadın Erkek Dağılımı Tablosu

Hizmet Sınıflandırması	Kadın	Erkek	Genel Toplam
Genel İdari Hizmetler Sınıfı	1	5	6
<b>Toplam</b>	<b>1</b>	<b>5</b>	<b>6</b>

#### 4.11- İdari Personel Eğitim Durumu Dağılımı Tablosu

Kadro	Lise	Ön Lisans	Lisans	Toplam
	sayı	Sayı	Sayı	Sayı
GİH	1	1	4	6
<b>TOPLAM</b>	<b>1</b>	<b>1</b>	<b>4</b>	<b>6</b>

#### 4.12- İdari Personelin Hizmet Süresi Dağılımı Tablosu

Kadro		1-10 YIL	16-20 YIL	25 YIL VE ÜZERİ	Toplam
		Sayı	Sayı	Sayı	Toplam İçindeki Payı
GİH	Erkek	4		1	5
	Kadın	1			1
<b>TOPLAM</b>		<b>5</b>		<b>1</b>	<b>6</b>



#### 4.13 - İdari Personelin Yaş İtibariyle Dağılım Tablosu

Kadro		24-30 YAŞ	31-35 YAŞ	36-40 YAŞ	41-50 YAŞ	51 YAŞ VE ÜZERİ	Toplam
		Sayı	Sayı	Sayı	Sayı	Sayı	Sayı
GİH	Erkek		2	2		1	5
	Kadın		1				1
TOPLAM			3	2		1	6

#### 4.14 - Yıllar İtibariyle Personel Sayıları Dağılım Tablosu

Yıllar İtibariyle Personel Sayıları Dağılımı							
Yıllar	2013	2014	2015	2016	2017	2018	2019
Akademik Personel	12	17	8	23	26	28	28
İdari Personel	3	5	5	6	5	6	6
Yabancı Uyruklu Sözleşmeli Öğretim Elemanı	2	4	6	9	10	10	9





4.15 - Akademik Personelin Yurtdışı ve Yurtiçi Görevlendirmeleri (2547/39) Dağılım Tablosu

Akademik Personelin Yurtdışı ve Yurtiçi Görevlendirmeleri (2547/39)			
Unvanı	Yurtdışı Görevlendirmeler (yolluksuz –yevmiyesiz görevlendirmeler dâhil)	Yurtiçi Görevlendirmeler (yolluksuz –yevmiyesiz ve jüri üyelikleri görevlendirmeler dâhil)	Toplam
Profesör	5	15	20
Doçent	-	14	14
Dr. Öğr. Üyesi	4	52	56
Öğretim Görevlisi	-	2	2
Araştırma Görevlisi	2	-	2
<b>Toplam</b>	<b>11</b>	<b>83</b>	<b>94</b>

4.16 - Akademik Personelin Yurtdışı ve Yurtiçi Görevlendirmeleri (2547/40 a, b ve c) Dağılımı Tablosu

Akademik Personelin Yurtdışı ve Yurtiçi Görevlendirmeleri (2547/40 a, b ve c)				
Unvanı	2547/40a	2547/40-b	2547/40-c	Toplam
Profesör	1	-	-	1
Doçent	-	-	-	-
Yardımcı Doçent	-	-	-	-
<b>Toplam</b>	<b>-</b>	<b>-</b>	<b>-</b>	<b>-</b>



## 5.ÖĞRENCİ BİLGİLERİ

### 5.1- Fakültemiz Birinci Öğretim Öğrenci Sayıları Tablosu

İlahiyat Fakültesi Birinci Öğretim Öğrenci Sayıları			
Bölüm Adı	Kız	Erkek	Toplam
İlköğretim Din Kültürü ve Ahlak Bilgisi Eğitimi	2	7	9
İlahiyat	357	316	671

### 5.2-Fakültemiz İkinci Öğretim Öğrenci Sayıları Tablosu

İlahiyat Fakültesi İkinci Öğretim Öğrenci Sayıları			
Bölüm Adı	Kız	Erkek	Toplam
İlköğretim Din Kültürü ve Ahlak Bilgisi Eğitimi	3	4	7
İlahiyat	242	242	484

### 5.3- Fakültemiz Birinci ve İkinci Öğretim Toplam Sayıları Tablosu

Fakültemiz Öğrenci Toplam Sayıları			
	Kız	Erkek	Toplam
Birinci Öğretim	359	323	682
İkinci Öğretim	245	246	491
İLİTAM (Uzaktan Öğretim)	104	84	188

### 5.4- Öğrenci Kontenjanları ve Doluluk Oranları Tablosu

Öğrenci Kontenjanları ve Doluluk Oranları			
Birimin Adı	ÖSS Kontenjanı	ÖSS Sonucu Yerleşen	Boş Kalan
İLAHİYAT FAKÜLTESİ	240	234	6



### 5.5. Fakülteye Gelen-Giden Öğrenci Sayıları Tablosu

BİRİMLER	Kurum Dışı		Kurum İçi	
	Gelen	Giden	Gelen	Giden
<b>İLAHİYAT FAKÜLTESİ</b>	<b>4</b>	<b>24</b>	<b>0</b>	<b>6</b>

### 5.6. Yatay Geçiş Dışındaki nedenlerle Ayrılan Öğrenci Sayıları Tablosu

Ayrılanların (Kaydı Silinenlerin) Sayısı						Toplam
BİRİM	KENDİ İSTEĞİ İLE	ÖĞRENİM ÜCRETİ VE KATKI PAYI YATMAMASI	BAŞARISIZLIK (AZAMI SÜRE)	YÜKSEKÖĞRENİMDEN ÇIKARMA	DİĞER	
<b>İLAHİYAT FAKÜLTESİ</b>	<b>76</b>	<b>-</b>	<b>-</b>	<b>-</b>	<b>3</b>	<b>79</b>

### 5.7. Yabancı Uyruklu Öğrenci Sayıları Tablosu

BİRİMİ (2020 dönemi itibariyle)	Kız	Erkek	Toplam
<b>İlahiyat Fakültesi</b>	<b>22</b>	<b>69</b>	<b>91</b>

### 5.8. Öğrenci Kulüpleri Sayıları Tablosu

BÖLÜMLER	SAYISI	ÜYE SAYISI
	Toplam	Toplam
<b>Öğrenci Kulüpleri</b>	<b>11</b>	<b>308</b>



#### D. Birim Amaç ve Hedefleri

Stratejik Amaçlar	Stratejik Hedefler
Stratejik Amaç-1:Fakülteyi ulusal ve uluslararası düzeyde saygın bir konuma getirmek	Hedef-1 Ülkemizdeki İlahiyat Fakülteleriyle işbirliği yaparak,ortak bir eğitim ve öğretim oluşturmaya çalışmak
	Hedef-2 Kütüphanedeki bilimsel ve akademik kitapların sayısını artırmak
Stratejik Amaç-2 “Yaşam boyu eğitim” felsefesini ilke edinerek, toplumun tüm kesimlerine dini ve ahlaki değerler katarak,toplumsal barışa ve gelişmeye katkı sağlamak	Hedef-1 Toplumun dini ve ahlaki sorunlarını tespit ederek bu sorunların çözümüne yönelik faaliyetlerde bulunmak
	Hedef-2 Dini kaynaklı toplumsal sorunları bilimsel olarak incelemek
	Hedef-3 Toplumla olan sosyal ilişkileri geliştirmek
Stratejik Amaç-3 Üstün nitelikli eğitim vermek	Hedef-1 Öğrenci merkezli aktif öğrenme yöntem ve teknikleri eğitimine geçilmesi
	Hedef-2 Eğitim ve öğretimde teknolojiden faydalanılması

#### E. PERFORMANS BİLGİLERİ

1. 2019 YILI YAYINLARLA İLGİLİ FAALİYETLER TABLOSU	
Uluslararası Dergilerde Makale	6
Diğer Uluslararası Atıflar	5
Ulusal Atıf	16
Ulusal Bildiri	2
Ulusal Makale	4
Kitap veya Kitapta Bölüm	7
Diğer Yayınlar	7
<b>Toplam</b>	<b>47</b>



**2. 2019 YILI BİLİMSEL TOPLANTILARA KATILIM BİLGİLERİ TABLOSU**

<b>FAALİYET TÜRÜ</b>	<b>Fakülte</b>	<b>Yurt Dışı (yolluksuz –yevmiyesiz görevlendirmeler dâhil)</b>	<b>Yurt İçi (yolluksuz –yevmiyesiz ve jüri üyelik görevlendirmeleri dâhil)</b>	<b>TOPLAM</b>
Sempozyum	İlahiyat Fakültesi	4	4	8
Kongre	İlahiyat Fakültesi	-	7	7
Konferans	İlahiyat Fakültesi	1	15	16
Çalıştay	İlahiyat Fakültesi	-	3	3
Araştırma Yapmak	İlahiyat Fakültesi	2	-	2
Toplantı	İlahiyat Fakültesi	-	7	7
Şura	İlahiyat Fakültesi	-	1	1
Vaaz	İlahiyat Fakültesi	-	5	5
TV	İlahiyat Fakültesi	-	11	11
Jüri Üyelikleri	İlahiyat Fakültesi	-	30	30
Diğer Etkinlik	İlahiyat Fakültesi	4	4	4
<b>Toplam</b>		<b>11</b>	<b>83</b>	<b>94</b>



**F. MALİ BİLGİLER**

*1. BÜTÇE TABLOSU*

**BÜTÇE YILI : 2019**  
**KURUM ADI : KASTAMONU ÜNİVERSİTESİ**  
**BİRİM ADI : İLAHİYAT FAKÜLTESİ**

E1	E2	Bütçe Tertibi : 9.4.1.0	ÖDENEK	HARCAMA	KALAN ÖDENEK
<b>01</b>		<b>PERSONEL GİDERLERİ</b>	-	-	-
	<b>1</b>	MEMURLAR	3.115.100	3.115.091.78	8.22
	<b>2</b>	SÖZLEŞMELİ PERSONEL	924.000	951.851.63	-27.851.63
<b>02</b>		<b>SOSYAL GÜVENLİK KURUMLARINA DEVLET PRİMİ GİDERLERİ</b>	-	-	-
	<b>1</b>	MEMURLAR	458.270	458.263.17	6.83
	<b>2</b>	SÖZLEŞMELİ PERSONEL	154.000	173.315.91	-19.315.91
<b>03</b>		<b>MAL VE HİZMET ALIMLARI</b>	-	-	-
	<b>2</b>	TÜKETİME YÖNELİK MAL VE MALZEME ALIMLARI	50.000	49.958.21	41.79
	<b>3</b>	YOLLUKLAR	3.000	2.947.35	52.65
	<b>5</b>	HİZMET ALIMLARI	12.000	7.523.50	4.476.50
	<b>7</b>	MENKUL MAL, GAYRİMADDİ HAK ALIM, BAKIM ONARIM GİDERLERİ	3.000	2.200	800
	<b>8</b>	GAYRİMENKUL MAL BAKIM VE ONARIM GİDERLERİ	2.000	0	2.000



E1	E2	Bütçe Tertibi : 9.4.1.7-2	ÖDENEK	HARCAMA	KALAN ÖDENEK
			01	01	İKİNCİ ÖĞRETİM EK DERS VE EK ÇALIŞMA KARŞILIĞI
E1	E2	Bütçe Tertibi : 9.4.1.8-2			
01	01	YAZ OKULU EK DERS ÜCRETLERİ	17.000	16.945.31	54.69
E1	E2	Bütçe Tertibi : 9.4.1.14-2			
01	01	UZAKTAN EĞİTİM EK DERS ÜCRETLERİ	81.694.50	35.625.49	46.069.01
03	02	UZAKTAN EĞİTİM TÜKETİME YÖNELİK MAL VE MALZEME ALIMLARI	5.000	2.665	2.345



## KURUMSAL KABİLİYET VE KAPASİTENİN DEĞERLENDİRİLMESİ

### A- Üstünlükler

- Deneyimli ve dinamik öğretim elemanlarının varlığı
- Öğrenci-öğretim üyesi iletişiminin güçlü olması
- Yeniliklere ve gelişmelere açık bir yönetim anlayışına sahip olması
- Felsefe ve Din Bilimleri Bölümü ve Temel İslam Bilimleri Bölümü Yüksek Lisans ve Doktora programlarının bulunması

### B- Zayıflıklar

- Fakültemize ait binanın bulunmaması
- Bilimsel etkinliklerin istenilen düzeyde olmaması
- Burs imkânlarının yetersiz olması

## V- ÖNERİ VE TEDBİRLER

- Fakültemizin vizyonu ve misyonu yönünde çalışmalar yaparak daha ilerilere götürülmesi,
- Fakültemizde sosyal faaliyet alanlarının oluşturulması, Eğitim-Öğretim alanında öğrenci kalitesinin yükseltilmesi için ileri düzeyde araştırma, yayın ve danışmanlık yapılması,
- Akademik Personelin daha kaliteli eğitim verebilmesi için gerekli fiziksel ve maddi imkânların hazırlanması,
- Öğretim elemanlarımız ve öğrencilerimizin istifadesine sunulmak üzere kütüphane şartlarının iyileştirilmesi,
- Belirlenen risk alanlarının en aza indirilmesi için alınması gereken tedbirler olarak görülmektedir.





### **İÇ KONTROL GÜVENCE BEYANI**

Harcama yetkilisi olarak yetkim dâhilinde;

Bu raporda yer alan bilgilerin güvenilir, tam ve doğru olduğunu beyan ederim.

Bu raporda açıklanan faaliyetler için idare bütçesinden harcama birimimize tahsis edilmiş kaynakların etkili, ekonomik ve verimli bir şekilde kullanıldığını, görev ve yetki alanım çerçevesinde iç kontrol sisteminin idari ve mali kararlar ile bunlara ilişkin işlemlerin yasallık ve düzenliliği hususunda yeterli güvenceyi sağladığını ve harcama birimimizde süreç kontrolünün etkin olarak uygulandığını bildiririm.

Bu güvence, harcama yetkilisi olarak sahip olduğum bilgi ve değerlendirmeler, iç kontroller, iç denetçi raporları ile Sayıştay raporları gibi bilgim dahilindeki hususlara dayanmaktadır.

Burada raporlanmayan, idarenin menfaatlerine zarar veren herhangi bir husus hakkında bilgim olmadığını beyan ederim. **İlahiyat Fakültesi/ 10.01.2020**

**Prof. Dr. Mehmet ATALAN**  
**Dekan**