



KASTAMONU ÜNİVERSİTESİ

İLÂHİYAT FAKÜLTESİ

BİRİM FAALİYET RAPORU

Kastamonu 2022



İÇİNDEKİLER

| | |
|--|----------|
| SUNUŞ | 4 |
| I. GENEL BİLGİLER | 5 |
| A. MİSYON, VİZYON ve DEĞERLER | 5 |
| B. YETKİ, GÖREV ve SORUMLULUKLAR | 6 |
| C. İDAREYE İLİŞKİN BİLGİLER | 7 |
| 1. FİZİKSEL YAPI | 8 |
| 1.1. Eğitim Alanları, Derslikler ve Ofisler Tablosu | 9 |
| 2. ÖRGÜT YAPISI | |
| 3. BİLGİ ve TEKNOLOJİK KAYNAKLAR | 10 |
| 3.1. Yazılım ve Bilgisayarlar Tablosu | 10 |
| 3.2. Diğer Bilgi ve Teknolojik Kaynaklar Tablosu | 10 |
| 4. İNSAN KAYNAKLARI | 11 |
| 4.1. Yıllara Göre Akademik ve İdari Personel Sayıları Tablosu | 11 |
| 4.2. 2022 Yılında Atanan Akademik Personel Sayıları Tablosu | 11 |
| 4.3- 2022 Yılında İlişği Kesilen Akademik Personel Sayıları Tablosu | 11 |
| 4.4. Fakültemiz Akademik ve İdari Personelinin Kadın Erkek Dağılımı Tablosu | 12 |
| 4.5. Fakültemiz Yönetici Kadrosu Kadın Erkek Dağılımı Tablosu | 12 |
| 4.6. Akademik Personelin Kadro İstihdam Şekline Göre Dağılımı Tablosu | 13 |
| 4.7. Yabancı Uyruklu Akademik Personelin Geldiği Ülkeye Göre Dağılımı Tablosu | 14 |
| 4.8. Yabancı Uyruklu Akademik Personelin Kadın Erkek Dağılımı Tablosu | 14 |
| 4.9. Akademik Personel Yaş İtibariyle Dağılımı Tablosu | 15 |
| 4.10. İdari Personelin Kadın Erkek Dağılımı Tablosu | 16 |
| 4.11. İdari Personelin Eğitim Durumu Dağılımı Tablosu | 16 |
| 4.12. İdari Personelin Hizmet Süresi Dağılımı Tablosu | 16 |
| 4.13. İdari Personelin Yaş İtibariyle Dağılımı Tablosu | 17 |
| 4.14. Yıllar İtibariyle Personel Sayıları Dağılımı Tablosu | 17 |
| 4.15. Akademik Personelin Yurtdışı ve Yurtiçi Görevlendirmeleri (2547/39) Dağılımı Tablosu | 18 |
| 4.16. Akademik Personelin Yurtdışı ve Yurtiçi Görevlendirmeleri (2547/40 a, b ve c) Dağılımı | 18 |
| 5. ÖĞRENCİ BİLGİLERİ | 19 |
| 5.1. Fakültemiz Birinci Öğretim Öğrenci Sayıları Tablosu | 19 |
| 5.2. Fakültemiz İkinci Öğretim Öğrenci Sayıları Tablosu | 19 |
| 5.3. Fakültemiz Birinci ve İkinci Öğretim Toplam Sayıları Tablosu | 19 |
| 5.4. Öğrenci Kontenjanları ve Doluluk Oranları Tablosu | 19 |
| 5.5. İlahiyat Fakültesi Mezun Öğrenci Sayıları | 20 |
| 5.6. Fakülteye Gelen-Giden Öğrenci Sayıları Tablosu | 20 |
| 5.7. Yatay Geçiş Dışındaki Nedenlerle Ayrılan Öğrenci Sayıları Tablosu | 20 |
| 5.8. Yabancı Uyruklu Öğrenci Sayıları Tablosu | 20 |



| | |
|---|-------|
| 5.9. Öğrenci Kulüpleri ve Üye Sayıları Tablosu | 20 |
| 5.10. Disiplin Cezası Alan Öğrencilerin Sayısı ve Aldıkları Cezalar Tablosu | 20 |
| 5.11. İlahiyat Fakültesi Sınıf Bazında Öğrenci Dağılımı ve Sayıları | 21 |
| D. BİRİM AMAÇ ve HEDEFLERİ | |
| E. KALİTE YÖNETİM ve KALİTE GÜVENCE SİSTEMİ ÇALIŞMALARI | 21 |
| F. PERFORMANS BİLGİLERİ | |
| 1. 2022 Yılı Yayınlarla İlgili Faaliyetler Tablosu | 21 |
| 2. 2022 Yılı Bilimsel Toplantılara Katılım Bilgileri Tablosu | 22 |
| 3. 2022 Yılı Etkinlik Faaliyetleri Tablosu | 23 |
| 4. 2022 Yılı Alınan Ödül Tablosu | 23 |
| G. MALİ BİLGİLER | |
| 1. Bütçe Tablosu | 24/25 |
| 2. Temel Mali Tablolara İlişkin Açıklamalar | 25 |
| H. KURUMSAL KABİLİYET ve KAPASİTENİN DEĞERLENDİRİLMESİ | 26 |
| V. ÖNERİ ve TEDBİRLER | 26 |
| İÇ KONTROL GÜVENCE BEYANI | 27 |



SUNUŞ

Fakültemiz 10.01.2012 tarih ve 28169 sayılı Resmî Gazete’de yayımlanan 16.12.2011 tarih ve 2011/2605 sayılı Bakanlar Kurulu Kararnamesi ile kurulmuştur.

Fakültemizde hâlen toplam **1744** öğrenci, **43** Akademik Personel, **8** İdari Personel ve **5** Daimi İşçi bulunmaktadır.

Fakültemizde **Normal Öğretim** yanında **İkinci Öğretim** Programı ve **İLİTAM**’da (İlahiyat Lisans Tamamlama Uzaktan Eğitim Programı) bulunmaktadır.

Aşağıdaki tabloda detaylandırıldığı üzere Temel İslâm Bilimleri Bölümü; Felsefe ve Din Bilimleri Bölümü ve İslâm Tarihi ve Sanatları Bölümü şeklinde 3 Bölüm ve İLİTAM Programı halinde eğitim-öğretim ve akademik faaliyetlerin sürdürüldüğü Fakültemizde, temel dînî kaynaklara vâkıf ve hâkim, topluma örneklik ve rehberlik edecek donanımda ilâhiyatçılar yetiştirilmesi hedeflemektedir.

| Fakültemiz Bünyesindeki Bölümler ve Anabilim Dalları | |
|--|--|
| Bölüm | Anabilim Dalı |
| TEMEL İSLÂM BİLİMLERİ BÖLÜMÜ | Kelâm ve İtikadî İslâm Mezhepleri Tarihi |
| | Tefsir |
| | İslâm Hukuku |
| | Hadis |
| | Tasavvuf |
| | Arap Dili ve Belagatı |
| | Kur’ân-ı Kerim Okuma ve Kıraat İlmi |
| FELSEFE VE DİN BİLİMLERİ BÖLÜMÜ | Din Bilimleri |
| | İslâm Felsefesi |
| İSLÂM TARİHİ VE SANATLARI BÖLÜMÜ | Siyer-i Nebî ve İslâm Tarihi |
| | İslâm Sanatları ve Dînî Musiki |
| | Osmanlı Türkçesi ve İslâmî Türk Edebiyatı |
| İLİTAM PROGRAMI (Uzaktan Öğretim) | YÖK’ün 25.05.2019 tarihli ve E.39225 sayılı yazısı gereğince açılması uygun görülmüştür. |

Prof. Dr. Metin YURDAGÜR

Dekan



1- GENEL BİLGİLER

A. Misyon ve Vizyon

Misyon

Kastamonu İlahiyat Fakültesi bir yandan, millî ve dinî geleneklerimizi devam ettirirken, diğer yandan da klasik dinî kaynaklarımızı akademik ölçülerle değerlendirebilecek, çağdaş problemlere halkımızın hassasiyetlerini göz önünde bulundurarak çözümler üretecek, dinî hizmetleri özümseyerek ifa edecek ilim adamları ve bireyler yetiştirmeyi hedeflemektedir.

Vizyon

İlahiyat Fakültemiz, ülkemizin köklü mânevî mazisinde Anadolu'nun aydınlatılmasında önemli roller üstlenmiş, birçok millî ve dinî şahsiyetler yetiştirmiş olan Kastamonu şehrimizin, aynı hizmetleri ülkemizin tarihî ve kültürel dokusuna uygun olarak bugün de devam etmesini sağlayacak en önemli aktörlerden biri olmayı amaçlamaktadır.

Değerler

- 1- Atatürk İlke ve İnkılâpları ile Cumhuriyet değerlerine bağlılık**
- 2- Temel insan hak ve hürriyetleri bağlamında din ve düşünceye saygı**
- 3- Demokrasi kültürü**
- 4- Hukukun üstünlüğü**
- 5- Bilimsel ve düşünsel özgürlük**
- 6- Toplum yararı**
- 7- Yenilikçilik**
- 8- Dayanışma ve işbirliğine açıklık**
- 9- Verimlilik**
- 10- Liyakat**
- 11- Toplumsal duyarlılık**
- 12- Saydamlık**



B. Yetki, Görev ve Sorumluluklar

Mezunlarımız, Milli Eğitim Bakanlığı'na bağlı resmi ve özel okullar bünyesinde ilk ve orta dereceli okullarda Din Kültürü ve Ahlâk Bilgisi ve İmam Hatip Lisesi Meslek Dersleri Öğretmeni, Diyanet İşleri Başkanlığı'nın merkez, taşra ve yurtdışı teşkilâtlarında müftü, müftü yardımcısı, vâiz, vâize, Kur'an Kursu öğreticisi, imam ve müezzin olabilmektedirler. Mezunlarımız, Lisansüstü öğrenime devam etmeleri halinde, İlahiyat Fakültelerinde öğretim elemanı olma imkânına da sahiptirler. Ayrıca çeşitli kurum ve kuruluşlarda “ilâhiyatçı” unvanı ile çeşitli din hizmetlerini yürütebilir veya danışmanlık yapabilirler.

Fakültemiz kadrosunda;

- 6 Prof. Dr.
 - 1 Prof. Dr. 40/b maddesi ile Ankara Üniversitesi'nde görevlidir.
- 6 Doç. Dr.
- 17 Dr. Öğr. Üyesi
- 4 Dr. Öğr. Üyesi (Yabancı Uyruklu)
- 7 Araştırma Görevlisi
 - 1 Arş. Gör. 35. madde ile Marmara Üniversitesi'nde görevlidir.
- 3 Öğretim Görevlisi

Toplamda 43 Öğretim Elemanı ile eğitim ve öğretim faaliyetlerini sürdürmektedir.

Yönetmelik ve Yönergeler

| Yönetmelikler | Mevzuat Dayanağı | Resmi Gazete | |
|--|----------------------|--------------|--------|
| | | Tarih | Sayısı |
| Kastamonu Üniversitesi Eğitim-Öğretim ve Sınav Yönetmeliği | Yönetmelik Hükümleri | 20/11/2011 | 28118 |
| Yüksek Öğretim Kurumları Öğrenci Disiplin Yönetmeliği | Yönetmelik Hükümleri | 18/08/2012 | 28388 |
| Yükseköğretim Kurumlarında Önlisans ve Lisans Düzeyindeki Programlar Arasında Geçiş, Çift Anadal, Yan Dal İle Kurumlar Arası Kredi Transferi Yapılması Esaslarına İlişkin Yönetmelik | Yönetmelik Hükümleri | 24/04/2010 | 27561 |



C.İDAREYE İLİŞKİN BİLGİLER

1.FİZİKSEL YAPI

1.1- Eğitim Alanları, Derslikler ve Ofisler Tablosu

Fakültemizde; 0-50 Kişilik 27 Adet Sınıf, 2 Adet Bilgisayar-Dil Laboratuvarı, 51-75 Kişilik 2 Adet Büyük Sınıf ve 75 ve Üstü Kişilik 5 Adet Amfi (Büyük Derslik) bulunmaktadır.

| Eğitim Alanı | Amfi (Adet) | Sınıf (Adet) | Bilgisayar Lab. (Adet) | Toplam (Adet) | Toplam Metrekare |
|---------------|----------------|-----------------|---------------------------|------------------|------------------|
| 0-40 Kişilik | - | 28 | 2 | 30 | 1009 |
| 41-50 Kişilik | | 3 | - | 3 | 280 |
| 51-75 Kişilik | - | 4 | - | 4 | 378 |
| 75 ve Üstü | 5 | - | - | 5 | 935 |
| Toplam | 5 | 35 | 2 | 42 | 2602 |

Fakültemizde; 4 Yönetim, 52 Akademik Personel ve 6 İdari Personel Ofis bulunmaktadır.

| Alt Birim | Ofis Sayısı | 1 Ofis Metrekaresi | Toplam Metrekaresi |
|----------------------------|-------------|--------------------|--------------------|
| Yönetim Ofisleri | 1 | 45 | 45 |
| Yönetim Ofisleri | 2 | 40 | 80 |
| Yönetim Ofisleri | 1 | 20 | 20 |
| Akademik Personel Ofisleri | 52 | 20 | 1040 |
| İdari Personel Ofisleri | 6 | 20 | 120 |
| Toplam | 62 | - | 1425 |

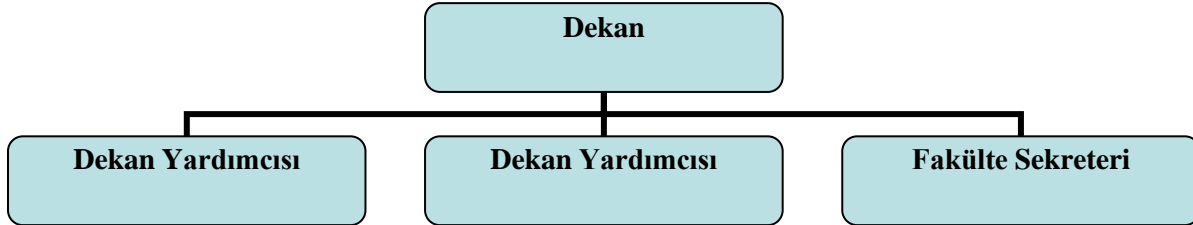


Fakültemizde; 1 Konferans Salonu, 1 Kütüphane, 1 Kantin, 3 Adet Depo, 1 Adet Arşiv ve 2 Adet (Bay/Bayan) Mescit bulunmaktadır.

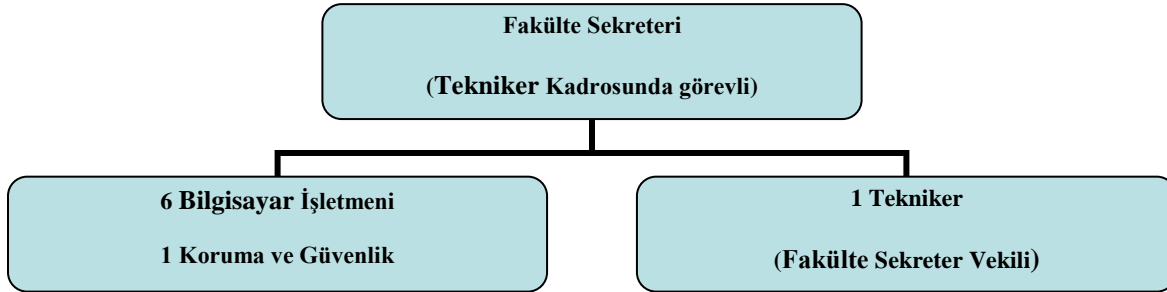
| Alt Birim | Sayısı | Birim Metrekaresi | Toplam Metrekaresi |
|-------------------------|---------------|--------------------------|---------------------------|
| Konferans Salonu | 1 | 230 | 230 |
| Kütüphane | 1 | 140 | 140 |
| Kantin | 1 | 208 | 208 |
| Depo-Arşiv | 1 | 765 | 765 |
| Fotokopi Odası | 1 | 20 | 20 |
| Bay/Bayan Mescit | 2 | 84/78 | 162 |
| Toplam | 7 | - | 1525 |

2.ÖRGÜT YAPISI

Şekil 1- Akademik Kuruluş Şeması Tablosu



Şekil 2- İdari Kuruluş Şeması Tablosu



Fakültemizin Akademik Kuruluşunda Dekan, 2 Dekan Yardımcısı üç akademik personel görev yapmakta; İdari Kuruluşta ise Fakülte Sekreterliği görevini, Fakültemizin Tekniker kadrosunda görevli bulunan 1 idâri personel vekâleten yürütmekte; aynı kapsamda 6 Bilgisayar İşletmeni ve 1 Koruma ve Güvenlik Görevlisi bulunmaktadır.



3- BİLGİ ve TEKNOLOJİK KAYNAKLAR

3.1- Yazılımlar ve Bilgisayarlar Tablosu

| Cinsi | İdari Amaçlı (Adet) | Eğitim Amaçlı (Adet) | Toplam |
|----------------------|---------------------|----------------------|--------|
| Masa Üstü Bilgisayar | 62 | 80 | 142 |
| Dizüstü Bilgisayar | 14 | 2 | 16 |

3.2- Diğer Bilgi ve Teknolojik Kaynaklar Tablosu

| Cinsi | İdari Amaçlı (Adet) | Eğitim Amaçlı (Adet) | Toplam |
|-----------------------|---------------------|----------------------|--------|
| Projeksiyon | - | 38 | 38 |
| Tepegöz | - | - | - |
| Barkod Okuyucu | 2 | - | 2 |
| Fotokopi Makinesi | 3 | - | 3 |
| Faks | 1 | - | 1 |
| Fotoğraf Makinesi | - | - | - |
| Kamera | - | - | - |
| Televizyonlar | 2 | - | 1 |
| Bilgisayar Ekranı | 62 | 80 | 142 |
| Tarayıcılar | 6 | - | 6 |
| Yazıcılar | 62 | - | 62 |
| IP Telefon | 65 | - | 65 |
| İletişim Ağ Cihazları | 23 | - | 23 |
| Switchler | 15 | - | 15 |
| Kimlik Makinası | - | - | - |
| Kamera Kayıt Sistemi | - | - | - |



4- İNSAN KAYNAKLARI

4.1- Yıllara Göre Akademik ve İdari Personel Sayıları Tablosu

| YIL | İDARİ PERSONEL (A) | AKADEMİK PERSONEL (B)(Yabancı Uyruklu Akademik Personel Hariç) | TOPLAM PERSONEL (A+B) | Yabancı Uyruklu AKADEMİK SÖZLEŞMELİ PERSONEL | TOPLAM |
|------|--------------------|--|-----------------------|--|--------|
| 2012 | 2 | 4 | 6 | - | 6 |
| 2013 | 5 | 14 | 19 | 2 | 21 |
| 2014 | 5 | 17 | 22 | 4 | 26 |
| 2015 | 5 | 19 | 24 | 6 | 30 |
| 2016 | 6 | 23 | 29 | 9 | 38 |
| 2017 | 5 | 26 | 31 | 10 | 41 |
| 2018 | 6 | 28 | 34 | 10 | 44 |
| 2019 | 6 | 28 | 34 | 9 | 43 |
| 2020 | 6 | 30 | 35 | 8 | 44 |
| 2021 | 8 | 36 | 44 | 8 | 52 |
| 2022 | 8 | 39 | 47 | 4 | 51 |

4.2- 2022 Yılında Atanan Akademik Personel Sayıları Tablosu

| Birim | Prof. Dr. | Dr. Öğr. Üyesi | Öğr. Gör. | Arş. Gör. | Toplam |
|--------------------|-----------|----------------|-----------|-----------|--------|
| İLÂHİYAT FAKÜLTESİ | 1 | 2 | 1 | 1 | 5 |

4.3- 2022 Yılında İlişği Kesilen Akademik Personel Sayıları Tablosu

| Birim | Dr. Öğr. Üyesi | Yabancı Uyruklu Dr. Öğr. Üyesi | Yabancı Uyruklu Öğr. Gör. | Toplam |
|--------------------|----------------|--------------------------------|---------------------------|--------|
| İLÂHİYAT FAKÜLTESİ | 1 | 1 | 2 | 4 |



4.4- Fakültemiz Akademik ve İdari Personelinin Kadın Erkek Dağılımı Tablosu

| KADRO | | İdari Personel | Akademik Personel | Sürekli İşçi (13/b-4) |
|-----------------|--------|----------------|-------------------|--------------------------|
| | | Sayı | Sayı | Sayı |
| Personel Sayısı | Kadın | 2 | 9 | 2 |
| | Erkek | 6 | 34 | 3 |
| | Toplam | 8 | 43 | 5 |

4.5- Fakültemiz Yönetici Kadrosunun Kadın Erkek Dağılımı Tablosu

| Yönetici Kadrosu | Dolu | | |
|----------------------|-------|-------|--------|
| | Kadın | Erkek | Toplam |
| Dekan | - | 1 | 1 |
| Dekan Yardımcıları | - | 2 | 2 |
| Fakülte Sekreteri V. | - | 1 | 1 |
| Toplam | - | 4 | 4 |



4.6- Akademik Personelin Kadro İstihdam Şekline Göre Dağılımı Tablosu

| Unvan | Kadroların İstihdam Şekline Göre | | |
|---|----------------------------------|-----------|-------------|
| | Dolu | Toplam | Tam Zamanlı |
| Profesör | 6 | 5 | 5 |
| Doçent | 6 | 6 | 6 |
| Dr. Öğr. Üyesi | 17 | 17 | 17 |
| Yabancı Uyruklu Sözleşmeli Dr. Öğr. Üyesi | 4 | 4 | 4 |
| Yabancı Uyruklu Öğretim Görevlisi | - | - | - |
| Öğretim Görevlisi | 3 | 3 | 3 |
| Araştırma Görevlisi | 7 | 6 | 6 |
| Toplam | 43 | 41 | 41 |



4.7- Yabancı Uyruklu Akademik Personelin Geldiği Ülkeye Göre Dağılımı Tablosu

| Yabancı Uyruklu Akademik Personel Geldiği Ülkeye Göre Dağılımı (2547/34) | | | |
|--|-------------------|--------------|--------|
| Üniversitemizde Çalıştığı Birim | Unvanı | Geldiği Ülke | Sayısı |
| İLÂHİYAT FAKÜLTESİ | Öğretim Görevlisi | - | - |
| İLÂHİYAT FAKÜLTESİ | (Dr. Öğr. Üyesi) | Mısır | 4 |
| TOPLAM | | | 4 |

4.8- Yabancı Uyruklu Akademik Personelin Kadın Erkek Dağılımı Tablosu

| Unvanı | Kişi Sayısı | | |
|-------------------|-------------|-------|--------|
| | Kadın | Erkek | Toplam |
| Dr. Öğr. Üyesi | 1 | 3 | 4 |
| Öğretim Görevlisi | 0 | - | - |
| Toplam | 1 | 3 | 4 |



4.9- Akademik Personelin Yaş İtibariyle Dağılımı Tablosu

| Kadro | 21 – 30 Yaş | 31 – 35 Yaş | 36 – 40 Yaş | 41- 50 Yaş | 51 Yaş Üzeri | Toplam |
|-----------------------------------|-------------|-------------|-------------|------------|--------------|-----------|
| | Sayı | Sayı | Sayı | Sayı | Sayı | Sayı |
| Profesör | | | | 2 | 4 | 6 |
| Doçent | | | 1 | 2 | 3 | 6 |
| Dr. Öğr. Üyesi | | 4 | 4 | 8 | 1 | 17 |
| Yabancı Uyuklu Dr. Öğr. Üyesi | | | | 3 | 1 | 4 |
| Öğretim Görevlisi | | 2 | 1 | | | 3 |
| Yabancı Uyruklu Öğretim Görevlisi | - | - | - | - | - | - |
| Araştırma Görevlisi | 3 | 3 | 1 | | | 7 |
| TOPLAM | 3 | 9 | 7 | 15 | 9 | 43 |



4.10- İdari Personelin Kadın Erkek Dağılımı Tablosu

| Hizmet Sınıflandırması | Kadın | Erkek | Genel Toplam |
|------------------------------|----------|----------|--------------|
| Genel İdari Hizmetler Sınıfı | 2 | 6 | 8 |
| Toplam | 2 | 6 | 8 |

4.11- İdari Personelin Eğitim Durumu Dağılımı Tablosu

| Kadro | İlkokul | Ortaokul | Lise | Ön Lisans | Lisans | Toplam |
|-------------------------|----------|----------|----------|-----------|----------|----------|
| | Sayı | Sayı | Sayı | Sayı | Sayı | Sayı |
| GİH | - | 1 | 2 | 1 | 4 | 8 |
| TOPLAM | - | 1 | 2 | 1 | 4 | 8 |
| Sürekli İşçi (13/b4) | 1 | 2 | 1 | - | 1 | 5 |
| TOPLAM | 1 | 2 | 1 | - | 1 | 5 |

4.12- İdari Personelin Hizmet Süresi Dağılımı Tablosu

| Kadro | | 1-10 YIL | 10-20 YIL | 25 YIL VE ÜZERİ | Toplam |
|--------------------------|-------|----------|-----------|-----------------|----------------------|
| | | Sayı | Sayı | Sayı | Toplam İçindeki Payı |
| GİH | Erkek | 3 | 1 | 2 | 6 |
| | Kadın | 1 | 1 | - | 2 |
| TOPLAM | | 4 | 2 | 2 | 8 |
| Sürekli İşçi (13/b-4) | Erkek | 2 | 1 | - | 3 |
| | Kadın | 1 | 1 | - | 2 |
| TOPLAM | | 3 | 2 | - | 5 |



4.13 - İdari Personelin Yaş İtibariyle Dağılım Tablosu

| Kadro | | 24-30 YAŞ | 31-35 YAŞ | 36-40 YAŞ | 41-50 YAŞ | 51 YAŞ VE ÜZERİ | Toplam |
|--------------------------|-------|-----------|-----------|-----------|-----------|-----------------|--------|
| | | Sayı | Sayı | Sayı | Sayı | Sayı | Sayı |
| GİH | Erkek | - | - | 2 | 2 | 2 | 6 |
| | Kadın | - | 1 | 1 | - | - | 2 |
| TOPLAM | | | 1 | 3 | 2 | 2 | 8 |
| Sürekli İşçi (13/b-4) | Erkek | - | 1 | - | 2 | - | 3 |
| | Kadın | - | | 1 | - | 1 | 2 |
| TOPLAM | | - | 1 | 1 | 2 | 1 | 5 |

4.14 - Yıllar İtibariyle Personel Sayıları Dağılım Tablosu

| Yıllar İtibariyle Personel Sayıları Dağılımı | | | | | | | | | | |
|--|------|------|------|------|------|------|------|------|------|------|
| Yıllar | 2013 | 2014 | 2015 | 2016 | 2017 | 2018 | 2019 | 2020 | 2021 | 2022 |
| Akademik Personel | 12 | 17 | 8 | 23 | 26 | 28 | 28 | 30 | 36 | 39 |
| İdari Personel | 3 | 5 | 5 | 6 | 5 | 6 | 6 | 6 | 8 | 8 |
| Yabancı Uyrıklı Sözleşmeli Öğretim Elemanı | 2 | 4 | 6 | 9 | 10 | 10 | 9 | 8 | 8 | 4 |



4.15 - Akademik Personelin Yurtdışı ve Yurtiçi Görevlendirmeleri (2547/39) Dağılım Tablosu

| Akademik Personelin Yurtdışı ve Yurtiçi Görevlendirmeleri (2547/39) | | | |
|---|--|--|-----------|
| Unvanı | Yurtdışı Görevlendirmeler (yolluksuz –yevmiyesiz görevlendirmeler dâhil) | Yurtiçi Görevlendirmeler (yolluksuz –yevmiyesiz ve jüri üyelikleri görevlendirmeler dâhil) | Toplam |
| Profesör | - | 6 | 6 |
| Doçent | - | 6 | 6 |
| Dr. Öğr. Üyesi | 1 | 7 | 8 |
| Öğretim Görevlisi | - | 1 | 1 |
| Araştırma Görevlisi | - | 3 | 3 |
| Toplam | 1 | 23 | 24 |

4.16 - Akademik Personelin Yurtdışı ve Yurtiçi Görevlendirmeleri (2547/40 a, b ve c) Dağılımı Tablosu

| Akademik Personelin Yurtdışı ve Yurtiçi Görevlendirmeleri (2547/40 a, b ve c) | | | | |
|---|----------|-----------|-----------|----------|
| Unvanı | 2547/40a | 2547/40-b | 2547/40-c | Toplam |
| Profesör | - | 1 | - | 1 |
| Doçent | - | - | - | - |
| Dr. Öğr. Üyesi | - | - | - | - |
| Toplam | - | 1 | - | 1 |



5.ÖĞRENCİ BİLGİLERİ

5.1- Fakültemiz Birinci Öğretim Öğrenci Sayıları Tablosu

| İlahiyat Fakültesi Birinci Öğretim Öğrenci Sayıları | | | |
|---|-----|-------|--------|
| Bölüm Adı | Kız | Erkek | Toplam |
| İlahiyat | 374 | 223 | 597 |
| İlahiyat (M. T. O. K.) | 17 | 7 | 24 |

5.2-Fakültemiz İkinci Öğretim Öğrenci Sayıları Tablosu

| İlahiyat Fakültesi İkinci Öğretim Öğrenci Sayıları | | | |
|--|-----|-------|--------|
| Bölüm Adı | Kız | Erkek | Toplam |
| İlahiyat | 257 | 212 | 469 |
| İlahiyat (M. T. O. K.) | 1 | 9 | 10 |

5.3- Fakültemiz Birinci ve İkinci Öğretim Toplam Sayıları Tablosu

| Fakültemiz Öğrenci Toplam Sayıları | | | |
|------------------------------------|-----|-------|--------|
| | Kız | Erkek | Toplam |
| Birinci Öğretim | 391 | 230 | 621 |
| İkinci Öğretim | 258 | 221 | 479 |
| İLİTAM (Uzaktan Öğretim) | 409 | 235 | 644 |

5.4- Öğrenci Kontenjanları ve Doluluk Oranları Tablosu

| Öğrenci Kontenjanları ve Doluluk Oranları | | | |
|---|----------------|---------------------|-----------|
| Birimin Adı | ÖSS Kontenjanı | ÖSS Sonucu Yerleşen | Boş Kalan |
| İLAHİYAT FAKÜLTESİ | 246 | 228 | 18 |



5.5. Fakülteye Gelen-Giden Öğrenci Sayıları Tablosu

| BİRİMLER | Kurum Dışı | | Kurum İçi | |
|--------------------|------------|-------|-----------|-------|
| | Gelen | Giden | Gelen | Giden |
| İLÂHİYAT FAKÜLTESİ | 9 | 2 | 0 | 0 |

5.6. Yatay Geçiş Dışındaki Nedenlerle Ayrılan Öğrenci Sayıları Tablosu

| Ayrılanların (Kaydı Silinenlerin) Sayısı | | | | | | |
|--|------------------|--|---------------------------|--------------------------|-------|--------|
| BİRİM | Kendi isteği ile | Öğrenim ücreti ve katkı payı yatmaması | Başarısızlık (azami süre) | Yükseköğrenimden çıkarma | Diğer | Toplam |
| İLÂHİYAT FAKÜLTESİ | 8 | - | 50 | - | 36 | 94 |

5.7. Yabancı Uyruklu Öğrenci Sayıları Tablosu

| BİRİMİ | Kız | Erkek | Toplam |
|--------------------|-----|-------|--------|
| İlahiyat Fakültesi | 12 | 33 | 45 |

5.8. Öğrenci Kulüpleri ve Üye Sayıları Tablosu

| Öğrenci Kulüpleri/Toplulukları | Üye Sayısı |
|---------------------------------------|-------------|
| Milli Bakış Öğrenci Topluluğu | 32 |
| Üniversite Akademik Gençlik Topluluğu | 30 |
| Yemenli Öğrenciler Topluluğu | 40 |
| Yedi Hilal Öğrenci Topluluğu | 20 |
| TOPLAM: 4 | TOPLAM: 122 |

5.9. Disiplin Cezası Alan Öğrencilerin Sayısı ve Aldıkları Cezalar

| Yük. Öğ. Çıkarma | 2 Yarı Yıl Uzaklaştırma | 1 Yarı Yıl Uzaklaştırma | 1 Hafta- 1 Ay Arası Uzaklaştırma | Kınama | Uyarma | Toplam |
|------------------|-------------------------|-------------------------|----------------------------------|--------|--------|--------|
| - | - | 1 | 1 | - | 2 | 4 |



| 5.10. İlahiyat Fakültesi Sınıf Bazında Öğrenci Dağılımı ve Sayıları | | | | | | | | | | | | |
|---|----------|----|-----|----------|----|-----|----------|-----|-----|----------|-----|-----|
| BÖLÜM | 1. SINIF | | | 2. SINIF | | | 3. SINIF | | | 4. SINIF | | |
| | K | E | T | K | E | T | K | E | T | K | E | T |
| İLAHİYAT | 109 | 89 | 198 | 79 | 37 | 116 | 79 | 69 | 148 | 77 | 71 | 148 |
| İLAHİYAT İÖ | 54 | 88 | 142 | 64 | 45 | 109 | 87 | 70 | 157 | 54 | 47 | 101 |
| İLAHİYAT MTOK | 7 | | 7 | 1 | | 1 | - | - | - | - | - | - |
| İLAHİYAT MTOK İÖ | - | - | - | - | - | - | - | - | - | - | - | - |
| İLİTAM | - | - | - | - | - | - | 197 | 105 | 202 | 212 | 128 | 340 |

D. BİRİM AMAÇ ve HEDEFLERİ

| Stratejik Amaçlar | Stratejik Hedefler |
|--|--|
| Stratejik Amaç-1:Fakülteyi ulusal ve uluslararası düzeyde saygın bir konuma getirmek | Hedef-1 Ülkemizdeki İlahiyat Fakülteleri ile işbirliği yaparak, ortak bir eğitim ve öğretim oluşturmaya çalışmak |
| | Hedef-2 Fakülte Kütüphanesi'ndeki bilimsel ve akademik kitapların sayısını artırmak, koleksiyonu zenginleştirmek |
| Stratejik Amaç-2 “Yaşam boyu eğitim” felsefesini ilke edinerek, toplumun tüm kesimlerine dinî ve ahlâkî değerler katarak, toplumsal barışa ve gelişmeye katkı sağlamak | Hedef-1 Toplumun dinî ve ahlâkî sorunlarını tespit ederek bunların çözümüne yönelik faaliyetlerde bulunmak |
| | Hedef-2 Dinî kaynaklı toplumsal sorunları bilimsel olarak incelemek |
| | Hedef-3 Toplumla sosyal ilişkileri geliştirmek |
| Stratejik Amaç-3 Üstün nitelikli eğitim vermek | Hedef-1 Öğrenci merkezli aktif öğrenme yöntem ve teknikleri eğitimine geçilmesi |
| | Hedef-2 Eğitim ve öğretimde teknolojiden faydalanılması |

E. KALİTE YÖNETİM ve KALİTE GÜVENCE SİSTEMİ ÇALIŞMALARI

Fakültemiz stratejik yönetim sürecinin bir parçası olarak **kalite güvencesi politikalarını** ve bunları hayata geçirmek üzere kalite stratejilerini belirlemek, kurumumuzun misyon, vizyon ve stratejik hedefleri ve performans göstergelerini izlemek ve iyileştirmek.



F. PERFORMANS BİLGİLERİ

| 1. 2022 YILI YAYINLARLA İLGİLİ FAALİYETLER TABLOSU | |
|--|------------|
| Makale (TR Dizin) | 13 |
| Uluslararası Bildiri | 10 |
| Makale (Diğer İndexler) | 4 |
| Ulusal Bildiri | 35 |
| Ulusal Makale | 4 |
| Ulusal Kitap veya Kitapta Bölüm | 4 |
| Uluslararası Kitap ve Kitapta Bölüm | 35 |
| Diğer Yayınlar | - |
| Proje | 2 |
| Toplam | 107 |

| 2. 2022 YILI ETKİNLİK FAALİYETLERİ TABLOSU | |
|--|----------|
| Sempozyum | - |
| Kongre | - |
| Konferans | 1 |
| Çalıştay | - |
| Söyleşi | 2 |
| Panel | 2 |
| Toplantı | - |
| Toplam | 5 |

-Modern Dünyanın Merhamet Yolculuğuna Çare: Rahmânî Ahlâk (Konferans-08.03.2022) / Dillerde İstiklâl Marşı, Gönüllerde Akif ve Yüreklere Birlik (Söyleşi-10.03.2022) / Fakülte Korusu Konseri (Konser-09.06.2022) / 15 Temmuz Demokrasi ve Milli Birlik Günü (Panel-22.07.2022) / Bilimsel Araştırma ve Akademik Çalışmalarda İSAM'ın Sağladığı Kolaylık ve İmkânlar (Söyleşi-07.10.2023) / Güncel İnanç Problemleri ve Gençliğimiz (Panel-09.12.2022)



3. 2022 YILI BİLİMSEL TOPLANTILARA KATILIM BİLGİLERİ TABLOSU

| FAALİYET TÜRÜ | Fakülte | Yurt Dışı (yolluksuz –yevmiyesiz görevlendirmeler dâhil) | Yurt İçi (yolluksuz –yevmiyesiz ve jüri üyelik görevlendirmeleri dâhil) | TOPLAM |
|------------------|--------------------|--|--|-----------|
| Sempozyum | İlahiyat Fakültesi | - | - | - |
| Kongre | İlahiyat Fakültesi | - | - | - |
| Konferans | İlahiyat Fakültesi | | 1 | 1 |
| Çalıştay | İlahiyat Fakültesi | - | 1 | 1 |
| Araştırma Yapmak | İlahiyat Fakültesi | - | 2 | 2 |
| Toplantı | İlahiyat Fakültesi | - | 5 | 5 |
| Bildiri | İlahiyat Fakültesi | - | 4 | 4 |
| Gezi (Eğitim) | İlahiyat Fakültesi | 1 | - | 1 |
| TV | İlahiyat Fakültesi | - | 1 | 1 |
| Jüri Üyelikleri | İlahiyat Fakültesi | - | 7 | 7 |
| Diğer Etkinlik | İlahiyat Fakültesi | - | 2 | 2 |
| Toplam | | 1 | 23 | 24 |

4- 2022 Yılında Alınan Ödüller

| Ödül Türleri | Ulusal | Uluslararası | Toplam |
|--|----------|--------------|----------|
| Bilimsel/Mesleki Çalışmalardan Alınan Ödül | - | - | - |
| Proje Yarışmalarından Alınan Ödül | - | - | - |
| Burslar | - | - | - |
| Diğer Ödüller | - | - | - |
| TOPLAM | - | - | - |



G. MALİ BİLGİLER
1. BÜTÇE TABLOSU

BÜTÇE YILI : 2022
KURUM ADI : KASTAMONU ÜNİVERSİTESİ
BİRİM ADI : İLAHİYAT FAKÜLTESİ

| E1 | E2 | Bütçe Tertibi 62.239.756.3870.456.27.02. | ÖDENEK | HARCAMA | KALAN ÖDENEK |
|-----------|----|---|--------------|--------------|--------------|
| 01 | | PERSONEL GİDERLERİ | - | - | - |
| | 1 | MEMURLAR | 9.294,300 | 9.294.272,20 | 27,80 |
| | 2 | SÖZLEŞMELİ PERSONEL | 1.278.945,00 | 1.278.881,27 | 63,73 |
| 02 | | SOSYAL GÜVENLİK KURUMLARINA DEVLET PRİMİ GİDERLERİ | - | - | - |
| | 1 | MEMURLAR | 1.254.895,00 | 1.254.865,71 | 29,29 |
| | 2 | SÖZLEŞMELİ PERSONEL | 250.590,00 | 250.552,20 | 37,80 |
| 03 | | MAL VE HİZMET ALIMLARI | - | - | - |
| | 2 | TÜKETİME YÖNELİK MAL VE MALZEME ALIMLARI | 837.000,00 | 834.789,92 | 2.210,08 |
| | 3 | YOLLUKLAR | 13.300 | 5.887,22 | 7.412,78 |
| | 5 | HİZMET ALIMLARI | 11.000,00 | 7.045,00 | 3.955,00 |
| | 7 | MENKUL MAL, GAYRİMADDİ HAK ALIM, BAKIM ONARIM GİDERLERİ | 5.000,00 | 2.596,00 | 2.404,00 |
| | 8 | GAYRİMENKUL MAL BAKIM VE ONARIM GİDERLERİ | 11.000,00 | 10.528,68 | 471,32 |



| E1 | E2 | Bütçe Tertibi : 62.239.759.3873.456.27.13. | ÖDENEK | HARCAMA | KALAN ÖDENEK |
|----|----|---|------------|------------|--------------|
| 01 | 1 | İKİNCİ ÖĞRETİM EK DERS VE EK ÇALIŞMA KARŞILIĞI | 370.600,00 | 349.918,25 | 20.681,75 |
| 03 | 2 | İKİNCİ ÖĞRETİM EK DERS VE EK ÇALIŞMA KARŞILIĞI TÜKETİME YÖNELİK MAL VE MALZEME ALIMLARI | 211.900,00 | 196.683,32 | 15.216,68 |
| E1 | E2 | Bütçe Tertibi : 62.239.760.3874.456.27.02. | | | |
| 01 | 1 | YAZ OKULU EK DERS ÜCRETLERİ | 0 | 0 | 0 |
| E1 | E2 | Bütçe Tertibi 62.239.763.3877.456.27.13. | | | |
| 01 | 1 | UZAKTAN EĞİTİM EK DERS ÜCRETLERİ | 559.100,00 | 509.299,56 | 49.800,44 |
| 03 | 2 | UZAKTAN EĞİTİM TÜKETİME YÖNELİK MAL VE MALZEME ALIMLARI | 211.900,00 | 196.683,32 | 15.216,68 |

2. Temel Mali Tablolara İlişkin Açıklamalar

Dekanlığımızın giderlerini karşılamak amacıyla tahsis edilen **6.017.000,00** TL'lik başlangıç ödeneğimize yıl içinde **8.413.880,00** -TL'lik eklemeye yapılmıştır. Personel Giderleri için **10.573.153,00**-TL'lik kısmı, Sosyal Güvenlik Kurumu Ödemeleri için **1.505.417,91**-TL'lik kısmı, Mal ve Hizmet Alımı Giderleri için **1.059.925,16** TL'lik kısmı, Uzaktan Eğitim Ek Ders Ödemeleri için **509.299,56** TL'lik kısmı, İkinci Öğretim Ek Ders Ödemeleri için **349.918,25** TL'lik kısmı, Cari Transferler için **0,00**-TL'lik kısmı, Sermaye Giderleri için **0,00**-TL'lik kısmı harcanmıştır. Yılsonu toplam harcamamız **13.997.714,35**-TL olmuştur.



H. KURUMSAL KABİLİYET ve KAPASİTENİN DEĞERLENDİRİLMESİ

1- Üstünlükler

- Deneyimli ve dinamik öğretim elemanlarının bulunması
- Öğrenci-öğretim üyesi iletişiminin güçlü olması
- Yeniliklere ve gelişmelere açık bir yönetim anlayışına sahip bulunması
- Temel İslâm Bilimleri, Felsefe ve Din Bilimleri ile İslâm Tarihi ve Sanatları Bölümlerinde Yüksek Lisans ve Doktora programlarının açılmış olması

2- Zayıflıklar

- Bilimsel etkinliklerin istenilen düzeyde olmaması
- Burs imkânlarının yetersiz olması

V. ÖNERİ ve TEDBİRLER

- Fakültemizin vizyonu ve misyonu yönünde çalışmalar yaparak daha ilerilere götürülmesi,
- Fakültemizde sosyal faaliyet alanlarının oluşturulması, Eğitim-Öğretim alanında öğrenci kalitesinin yükseltilmesi için ileri düzeyde araştırma, yayın ve danışmanlık yapılması,
- Akademik Personelin daha kaliteli eğitim verebilmesi için kendilerine gerekli fiziksel ve maddi imkânların hazırlanması,
- Öğretim elemanlarımız ve öğrencilerimizin istifadesine sunulmak üzere kurum içi kütüphane şartlarının personel açısından iyileştirilmesi; koleksiyon bakımından zenginleştirilmesi.
- Belirlenen risk alanlarının en aza indirilmesi gibi hususlar gerekli öneri ve tedbirler olarak sayılabilir.



İÇ KONTROL GÜVENCE BEYANI

Harcama yetkilisi olarak görev ve yetkilerim çerçevesinde;

Harcama birimimizce gerçekleştirilen iş ve işlemlerin idarenin amaç ve hedeflerine, iyi malî yönetim ilkelerine, kontrol düzenlemelerine ve mevzuata uygun bir şekilde gerçekleştirildiğini, birimimize bütçe ile tahsis edilmiş kaynakların planlanmış amaçlar doğrultusunda etkili, ekonomik ve verimli bir şekilde kullanıldığını, birimimizde iç kontrol sisteminin yeterli ve makul güvenceyi sağladığını bildiririm.

Bu güvence, harcama yetkilisi olarak sahip olduğum bilgi ve değerlendirmeler, yönetim bilgi sistemleri, iç kontrol sistemi değerlendirme raporları, izleme ve değerlendirme raporları ile denetim raporlarına dayanmaktadır.

Bu raporda yer alan bilgilerin güvenilir, tam ve doğru olduğunu beyan ederim. (Kastamonu-Ocak 2023)

Prof. Dr. Metin YURDAGÜR

Dekan